



نام کتاب:

آموزش تصویری نصب ویندوز ۸ و ۸,۱ (نسخه‌ی رایگان)

نویسنده: Ghafari3.com

[لینک فرید کتاب \(نسخه‌ی ممایته\) در سایت](#)

نسخه‌ی رایگان این آموزش در تاریخ ۴ آبان‌ماه ۱۳۹۲ بر روی [سایت](#) قرار گرفت و تا زمان تهیه‌ی فایل پی‌دی‌اف (۲۵ شهریور ۱۳۹۴) نزدیک به ۶۰ هزار مرتبه بازدید داشته است و در این مدت در [صفحه‌ی نخست نتایج گوگل](#) برای آموزش نصب ویندوز ۸,۱ قرار گرفته است.

فوشمال هستیم که این آموزش مورد توجه شما بازدیدکنندگان محترم قرار گرفته است.

نسخه‌ی پی‌دی‌اف این آموزش همزمان با تهیه‌ی آموزش تصویری نصب ویندوز ۱۰ ایجاد شد تا کاربران محترم بتوانند در صورت لزوم این آموزش را پرینت گرفته و یا بر روی گوشی یا تبلت خود کپی نمایند و سپس به‌راستی اقدام به نصب ویندوز با استفاده از آموزش کنند.

همانطور که مطلع هستید، ویندوز ۸,۱ اواسط اکتبر ۲۰۱۳ (مهر ۱۳۹۲) بصورت رسمی توسط مایکروسافت عرضه شد. مایکروسافت این نسخه از سیستم عامل خود را یک آپدیت نامیده و نه آپگرید، بنابراین تفاوت زیادی بین ویندوز ۸ و ۸,۱ وجود نخواهد داشت. در این آموزش، شما را با چگونگی نصب ویندوز ۸ و ۸,۱ آشنا خواهیم کرد.

برای نصب ویندوز ۸ یا ۸,۱ ابتدا باید DVD ویندوز را فریداری کرده و یا اینکه دانلود و سپس برروی DVD رایت نمایید. برای دانلود ویندوز ۸ و ۸,۱ به بخش [دانلود ویندوز](#) در سایت مراجعه نمایید.

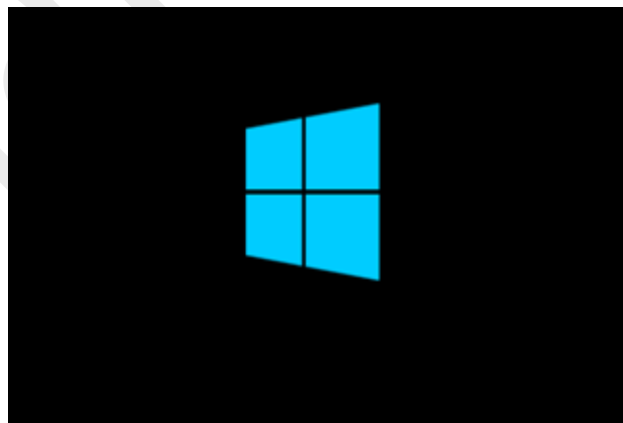
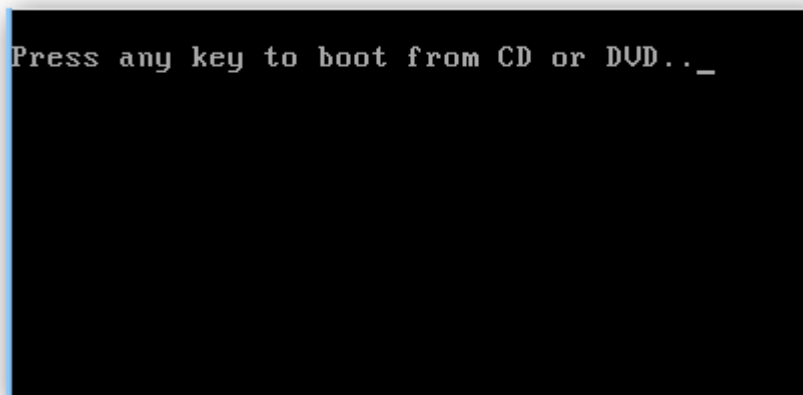
با توجه به شباهت‌های فراوان ویندوز ۸ و ۸,۱ ما در این آموزش ویندوز ۸,۱ نگارش ۶۴ بیتی را نصب خواهیم کرد. توجه داشته باشید اگر سیستم را بتازگی فریداری کرده اید و هارددیسک سیستم شما فاقد هرگونه اطلاعاتی می‌باشد شروع به نصب ویندوز کنید اما اگر برروی سیستم شما از قبل ویندوز نصب شده است، ابتدا اطلاعات مهم موجود در درایو C (درایو ویندوز فعلی خود) مانند تصاویر، فایل نصب برنامه‌ها، اسناد و ... را در درایو دیگری که ویندوز برروی آن نصب نیست کپی نمایید.

مرحله ۱ - سیستم را روشن کرده و دی وی دی ویندوز را در داخل درایو DVD قرار دهید. اگر قبلاً بر روی سیستم شما ویندوزی نصب شده باشد پیامی شبیه به پیام زیر، نشان داده می‌شود. بلافاصله یکی از کلیدهای کیبورد را فشار دهید تا بوت از DVD آغاز شود.

◀ توجه ▶

اگر قبلاً بر روی دستکاپ یا لپ‌تاپ ویندوز نصب شده است، باید وارد تنظیمات مادربرد شوید و First Boot Device را بر روی درایو DVD تنظیم کنید. اگر ویندوز را از روی فلش نصب می‌کنید باید اولین ابزار بوت را بر روی فلش قرار دهید.

اگر هاردیسک شما پارتیشن بندی نشده و یا فاقد ویندوز باشد بدون مشاهده این پیام به مرحله بعد خواهید رفت.



مرحله ۲ - پس از چند دقیقه (لمظه) پنجره‌ی زیر را مشاهده خواهید کرد. شبیه به تصویر زیر، Time and currency format را به Persian تغییر دهید و بر روی Next کلیک کنید.

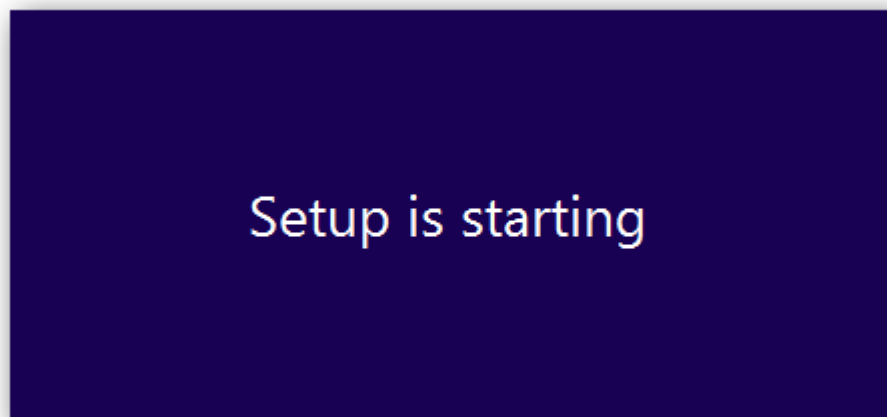
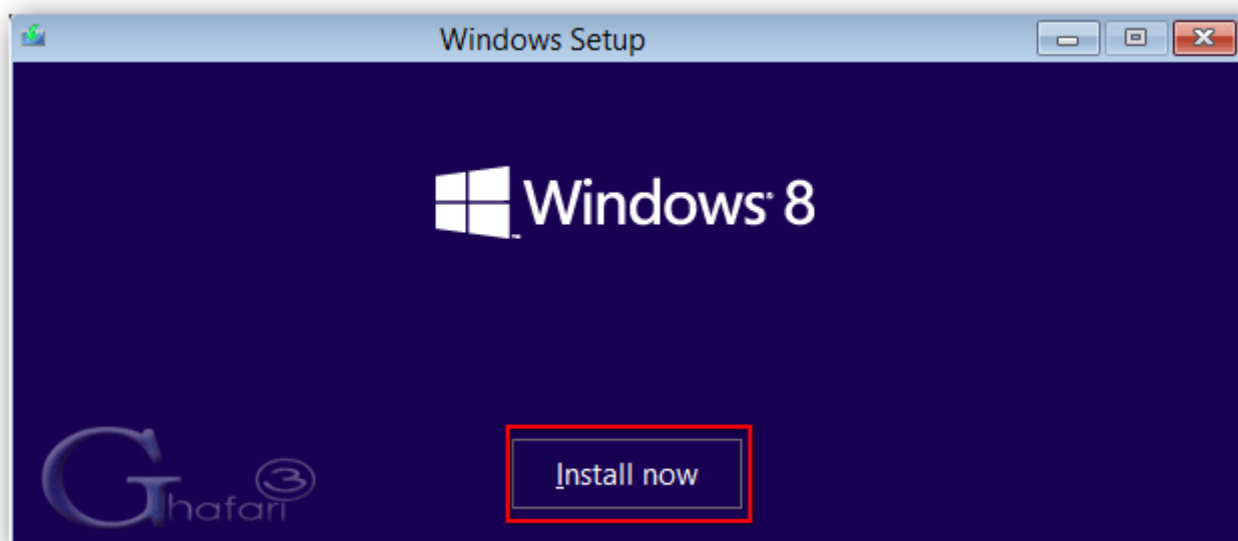
◀ توجه ▶

در اینصورت زبان و کیبورد فارسی در ویندوز نصب خواهد شد و شما کافیست پس از اجرا شدن ویندوز، کیبورد فارسی را هم به آن اضافه کنید. در صورت تمایل برای اضافه شدن اتوماتیک کیبورد فارسی در همین ابتدا، Keyboard and input method را هم به Persian تغییر دهید و در مرحله‌ی آخر و پس از اجرا شدن ویندوز، زبان پیش‌فرض کیبورد را به EN تغییر دهید.

◀ توجه ▶ [آموزش تصویری نصب کیبورد فارسی در ویندوز ۸](#)

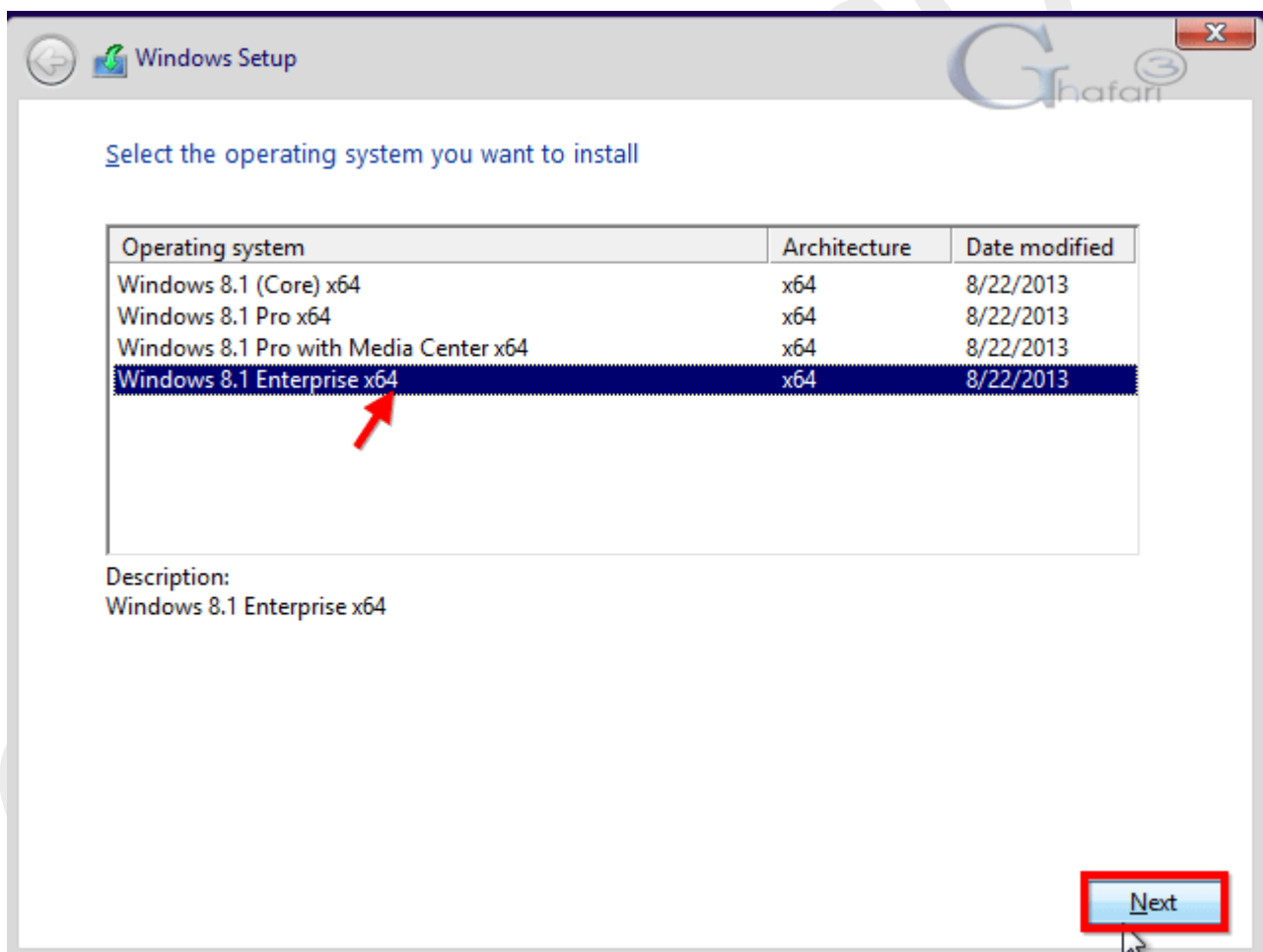


مرحله ۳ - بر روی Install now کلیک کنید.

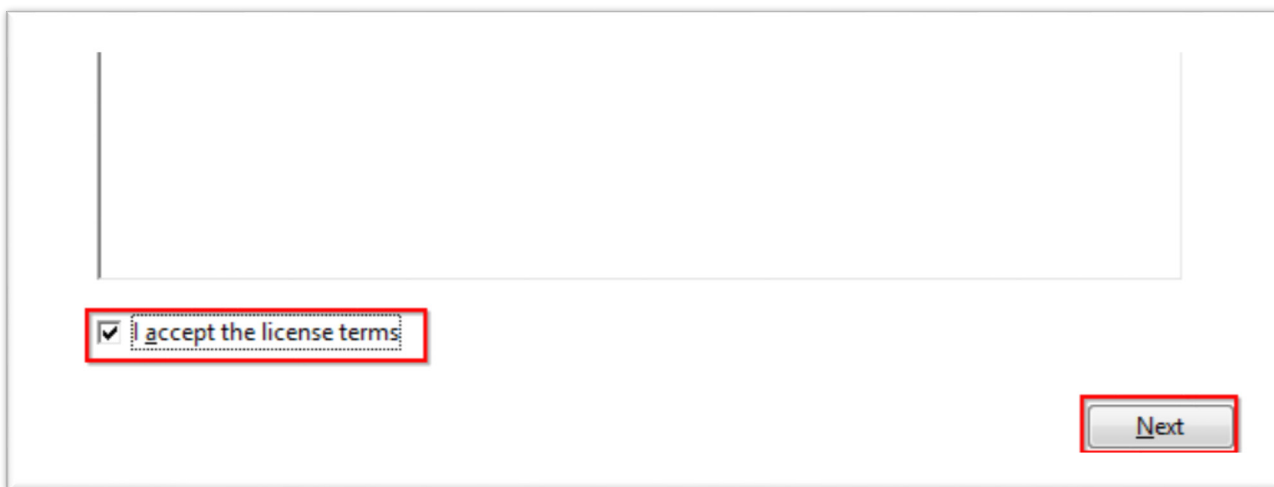


مرحله ۴ - اگر DVD تهیه (دانلود) شده، AIO یا همان All in One و شامل چندین نگارش از ویندوز باشد پنجره ای شبیه به تصویر زیر مشاهده خواهید کرد. نگارشی را که تمایل دارید نصب کنید انتخاب کرده و بر روی Next کلیک کنید.

نکته: کاملترین نگارش ویندوز ۸ و ۸,۱ از لحاظ امکانات، نگارش Enterprise می‌باشد. اگر این نگارش را انتخاب نمایید در ادامه نیازی به وارد کردن سریال نخواهید داشت. اگر نگارش Pro یا Core را انتخاب نمایید، پس از کلیک بر روی Next باید سریالی را که برای نصب در اختیار دارید (بر روی پکیج فریداری شده نوشته شده و یا اگر از سایت دانلود کرده اید در لینکی جداگانه قرار داده شده) وارد نمایید. توجه داشته باشید که وارد کردن سریال در نگارش‌های Pro و یا Core در این مرحله به معنی اکتیو و جزیون بودن ویندوز پس از نصب نخواهد بود و شما باید پس از نصب ویندوز ۸,۱ آن را فعال نمایید.



مرحله ۵ - با انتخاب I accept the license terms بر روی Next کلیک کنید.



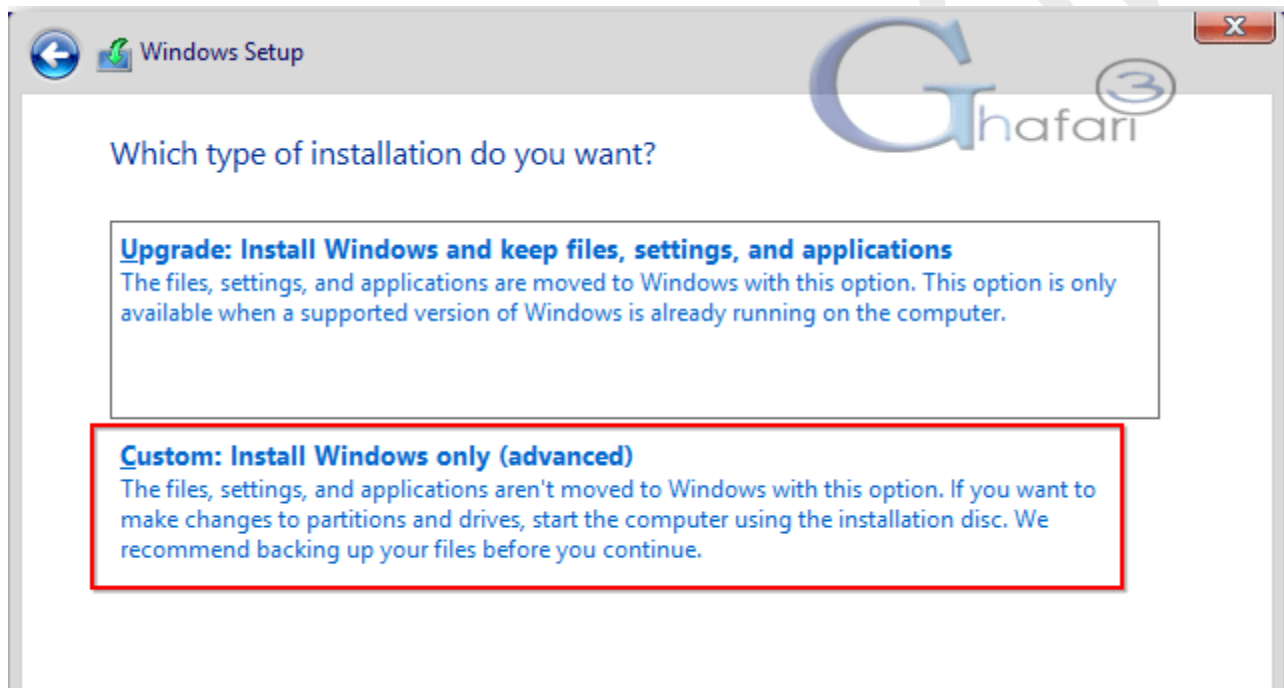
I accept the license terms

Next

مرحله ۶ - در این مرحله دو گزینه قابل انتخاب وجود دارد. با انتخاب گزینه‌ی اول ویندوز قبلی (اگر بر روی سیستم شما نصب شده باشد) آپگرید خواهد شد. با انتخاب گزینه دوم ویندوز جدید با حذف ویندوز قبلی نصب خواهد شد. همواره نصب ویندوز بصورت Custom (گزینه دوم) پیشنهاد می‌شود تا ویندوز نصب شده اصطلاحاً Fresh یا Clean و بدون مشکل باشد.

نکته: در صورت تمایل برای آپگرید ابتدا با جستجو در اینترنت و گوگلینگ بررسی کنید که آیا ویندوز قبلی شما قابلیت آپگرید را با نگارش جدید ویندوز دارد یا خیر؟!

بر روی گزینه دوم کلیک نمایید تا به مرحله بعد بروید.



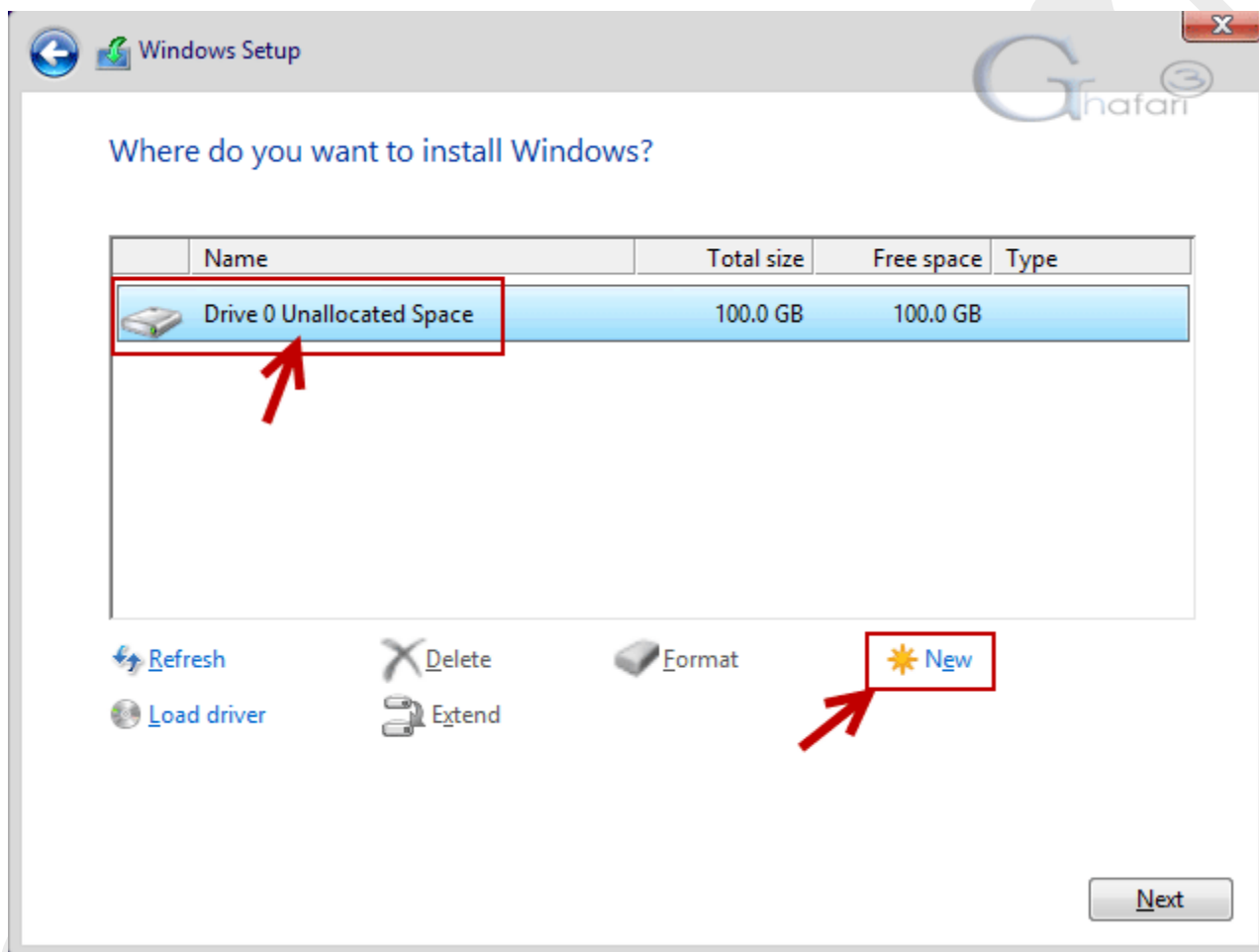
مرحله ۷ - به مرحله‌ی مهم کار می‌رسیم! **پارتیشن بندی هارددیسک جدید و یا انتقال و فرمت کردن پارتیشن‌های قبلی** سیستم شما بر روی آن نصب است.

اگر هارددیسک سیستم شما قبلاً پارتیشن بندی نشده و بتازگی آن را خریداری کرده‌اید به **مرحله ۱-۷** بروید.

اگر هارددیسک شما قبلاً پارتیشن بندی شده و در حال حاضر بر روی آن ویندوز نصب است به **مرحله ۲-۷** بروید.

مرلهی ۷-۱- پارتیشن بندی هارددیسک

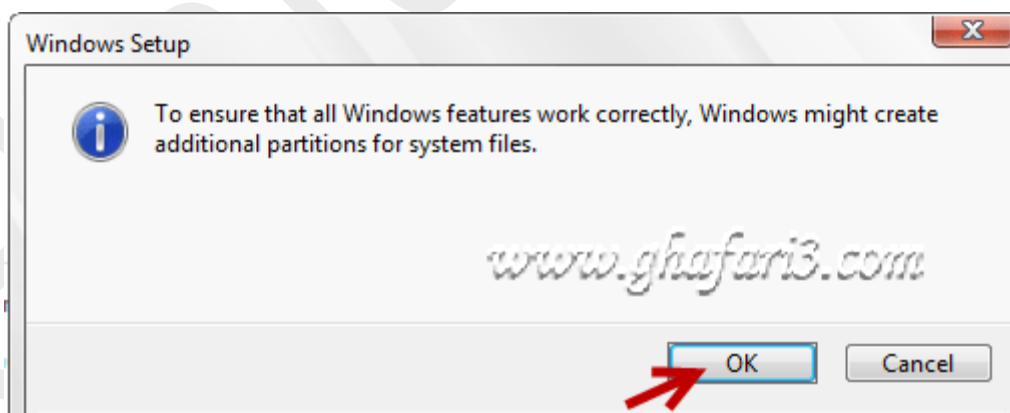
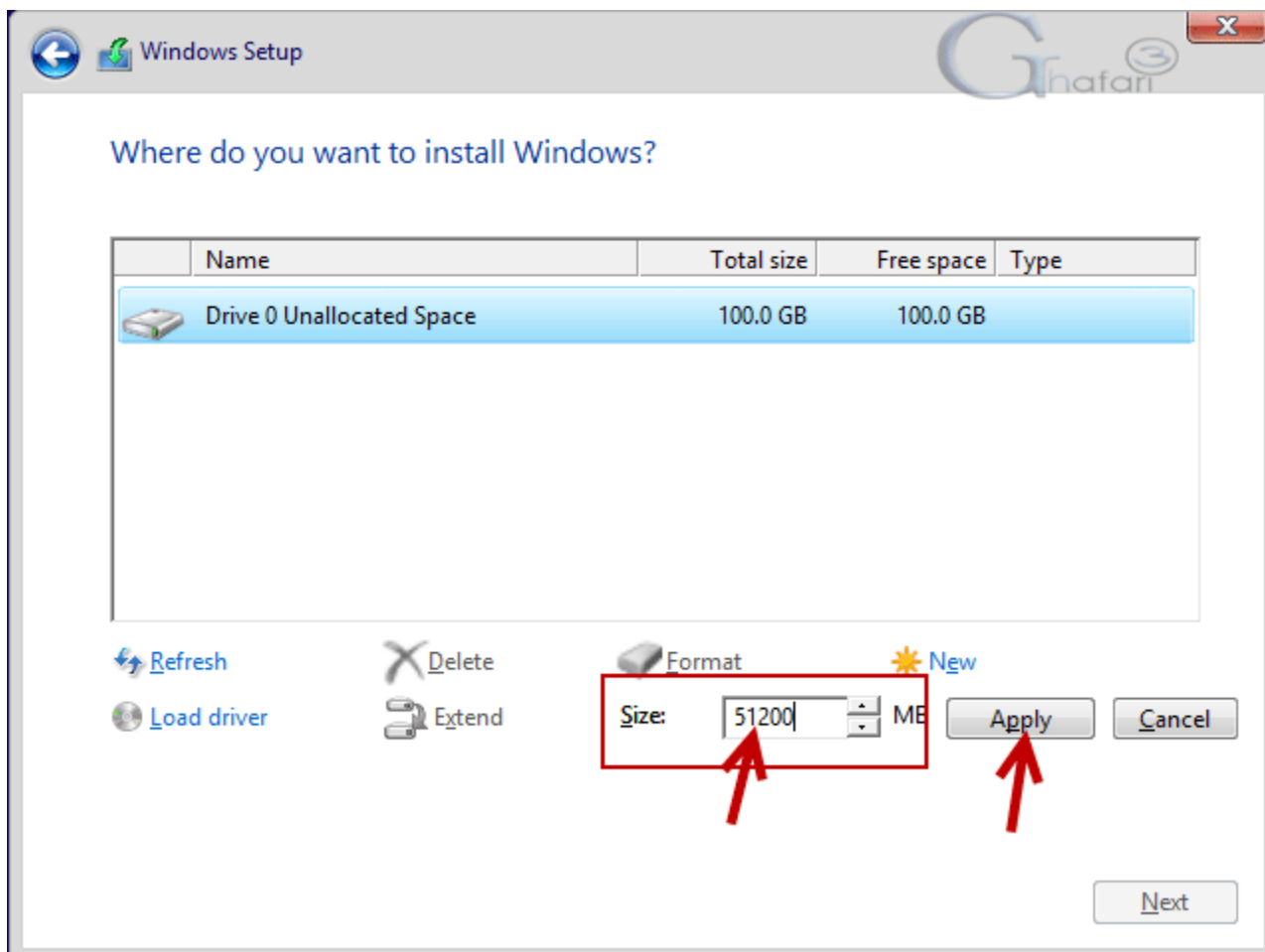
همانطور که در تصویر زیر مشاهده می‌کنید، سیستم انتخاب شده‌ی ما یک هارددیسک با حجم مدود ۱۰۰ گیگابایت دارد و ویندوز این هارددیسک را Drive 0 Unallocated Space نامگذاری کرده است. برای پارتیشن بندی هارددیسکی که فاقد پارتیشن است، ابتدا بر روی فضای پارتیشن بندی نشده و سپس بر روی New کلیک کنید.



ملا باید حجمی را در بخش Size برای درایو C بر مسب مگابایت وارد کنید. ما ۵۱۲۰۰ مگابایت (مدود ۵۰ گیگابایت) را برای درایو C در نظر گرفته‌ایم.

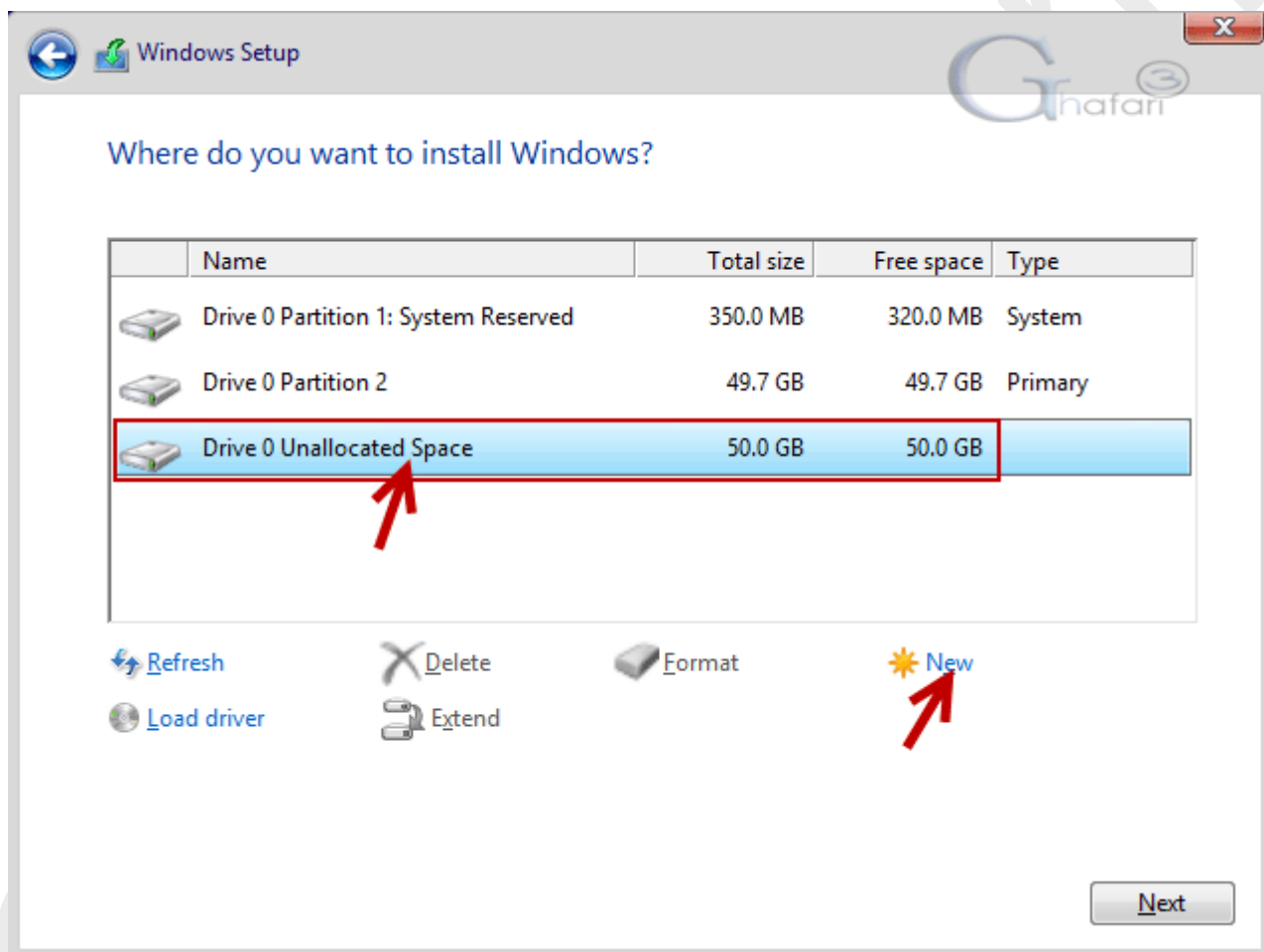
نکته : با توجه به حجم‌های ترابایتی هارددیسک‌های امروزی، سعی کنید حجم درایو C یا همان درایو ویندوز را بین ۵۰ تا ۱۰۰ گیگابایت در نظر بگیرید تا برای نصب چند برنامه‌ی مهم به مشکلی برنخورید. نکته‌ی دیگر اینکه اگر بخواهید در آینده حجم درایو C را تغییر دهید کاری دشوار و یا آسان و پرریسک (با کمک نرم افزارهای مدیریت پارتیشن) را در پیش خواهید داشت!

پس از وارد کردن حجم بر روی **Apply** و در پیام نشان داده شده بر روی **OK** کلیک کنید.

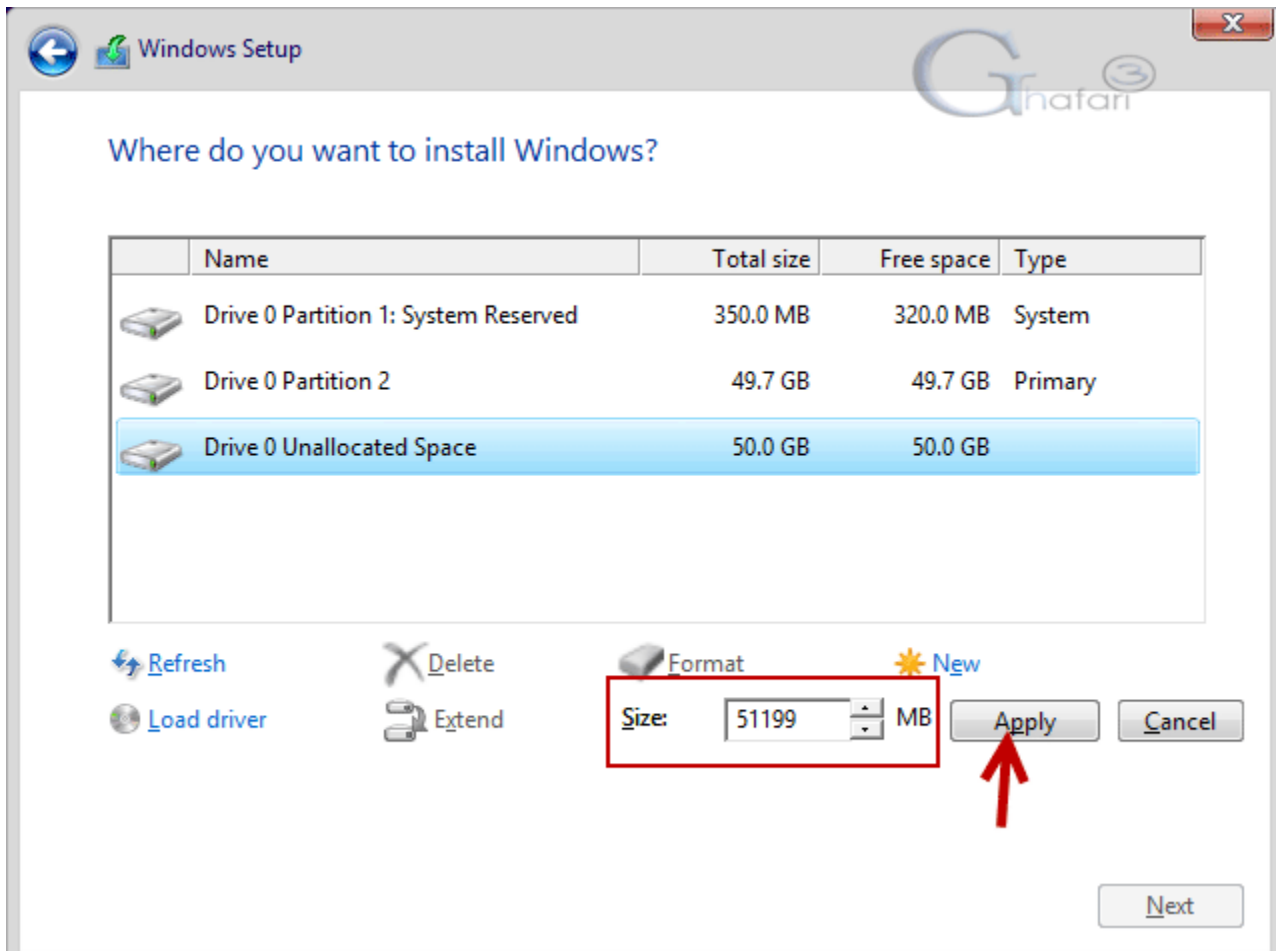


مطابق تصویر زیر یک پارتیشن ۴۹,۷ گیگابایتی با نام Drive 0 Partition 2 ایجاد شده است. توجه داشته باشید که با ایجاد اولین پارتیشن در هارد، حدود ۳۵۰ مگابایت هم بصورت اتوماتیک توسط سیستم رزرو خواهد شد. نام درایو رزرو شده، System Reserved می‌باشد.

برای ادامه‌ی پارتیشن بندی هارد مجدداً بر روی فضای پارتیشن بندی نشده با نام Drive 0 Unallocated Space کلیک کنید. بر روی New کلیک کنید تا به مرحله‌ی انتخاب فضای پارتیشن جدید بروید.



شبهه به تصویر زیر، کل فضای پارتیشن‌بندی نشده‌ی هارد در بخش Size نشان داده خواهد شد. ما تصمیم داریم یک درایو دیگر به غیر از درایو C ایجاد کنیم بنابراین حجم کلی باقی‌مانده را تغییر نمی‌دهیم و بر روی Apply کلیک می‌کنیم. اگر حجم هارد دیسک شما ۵۰۰ گیگابایت، ۱ ترابایت و یا بیشتر است شما باید این مرحله را چندین مرتبه تکرار کرده و پارتیشن‌هایی با حجم دلخواهتان را ایجاد نمایید.

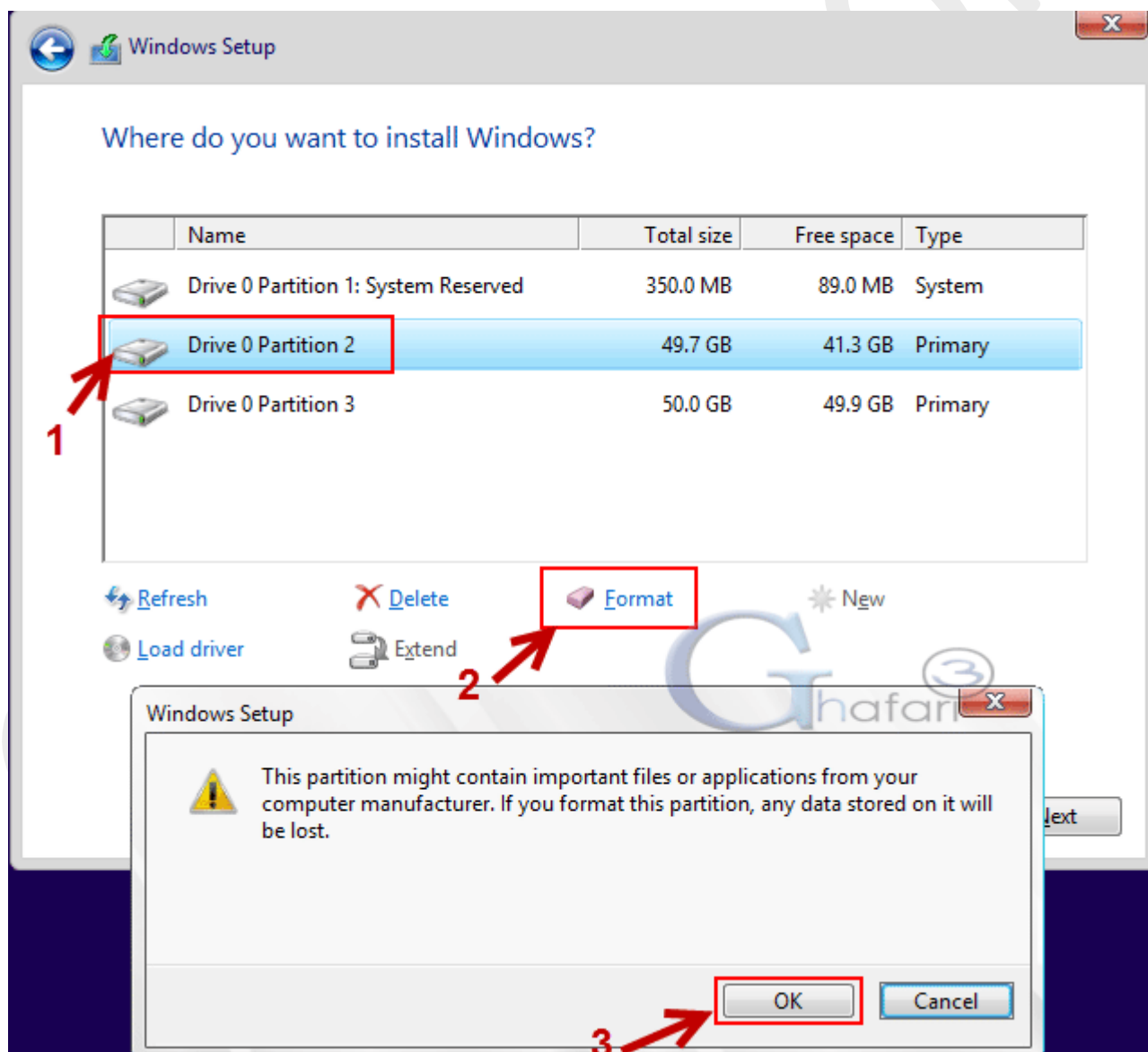


پس از ایجاد پارتیشن‌ها به مرحله ۸ بروید.

مرحله ۷-۲- فرمت کردن درایو C در هاردی که قبلاً بر روی آن ویندوز نصب شده است

همانطور در تصویر زیر مشاهده می‌کنید، سیستم انتخاب شده‌ی ما یک هارددیسک با حجم حدود ۱۰۰ گیگابایت دارد که در مجموع به ۲ پارتیشن تقسیم شده است. دو پارتیشن مدوداً ۵۰ گیگابایتی که قبلاً بر روی اولین درایو آن ویندوز نصب شده است.

می‌خواهیم ویندوز جدید را جایگزین ویندوز قبلی کنیم. ابتدا درایو C را انتخاب می‌کنیم (نام این درایو در تصویر زیر Drive 0 Partition 2 می‌باشد) با کلیک بر روی Format و سپس OK این درایو را فرمت کرده و تمامی اطلاعات داخل آن را به منظور نصب ویندوز جدید، حذف می‌کنیم.



توجه: در انتخاب درایو ویندوز قبلی خود دقت کنید تا اطلاعات سایر درایوها را به اشتباه فرمت نکنید.

پس از فرمت ویندوز قبلی (درایو C) به [مرلهی ۸](#) بروید.

هشدار و توجه قبل از فرمت درایو

سؤال یکی از بازدیدکنندگان ممتزم:

من از آموزش تصویری شما استفاده کردم گام به گام با شما پیش رفتم متاسفانه یکی از درایوهای مهم من در این راستا به دلیل فرمت پاک شد در تصویر شما درایو primary را گفته اید فرمت کنید در صورتیکه بایستی برای نصب ویندوز درایو system فرمت میشد... مجبور شدم کل اطلاعاتم را مجدد ریکاوری کنم!! ممنون از راهنماییتون.

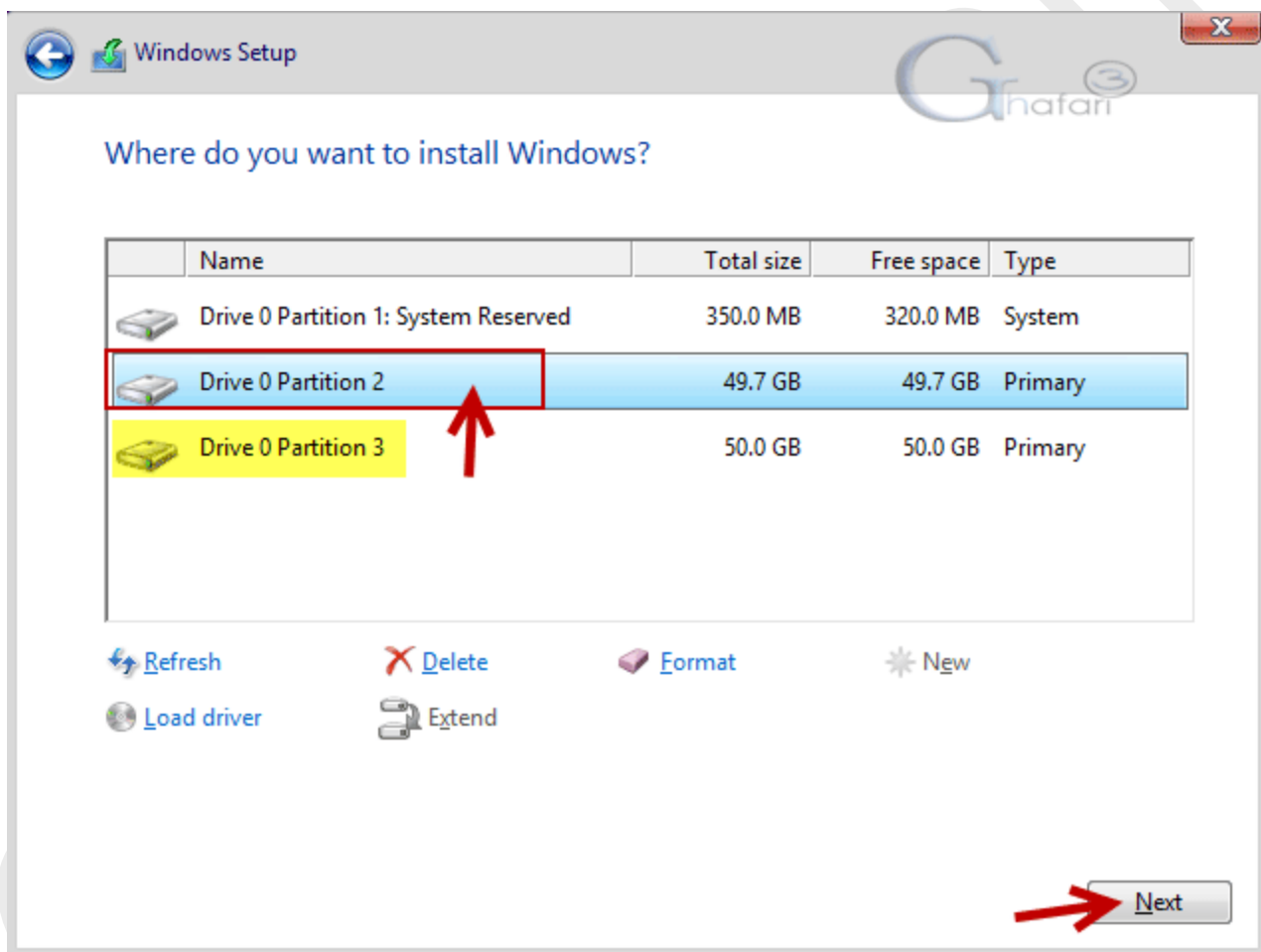
پاسخ:

از این بابت متاسف هستیم. در آموزش درج کرده‌ایم که در فرمت کردن نهایت دقت را داشته باشید. بله در تصویر قرار داده شده درایو C درایو Primary است ولی نکته‌ای که باید در نظر می‌گرفتید این است که اولین درایو بعد از درایو System Reserved درایو C است. راهی ساده‌تر برای تشخیص درایو C این است که مجم درایوهای سیستم خود را از قبل در ویندوز یادداشت کنید تا در مراحل فرمت درایوها، با تطبیق مجم درایو C با درایوی که قصد فرمت کردن آن را دارید، مانع از اشتباه در فرمت شوید.

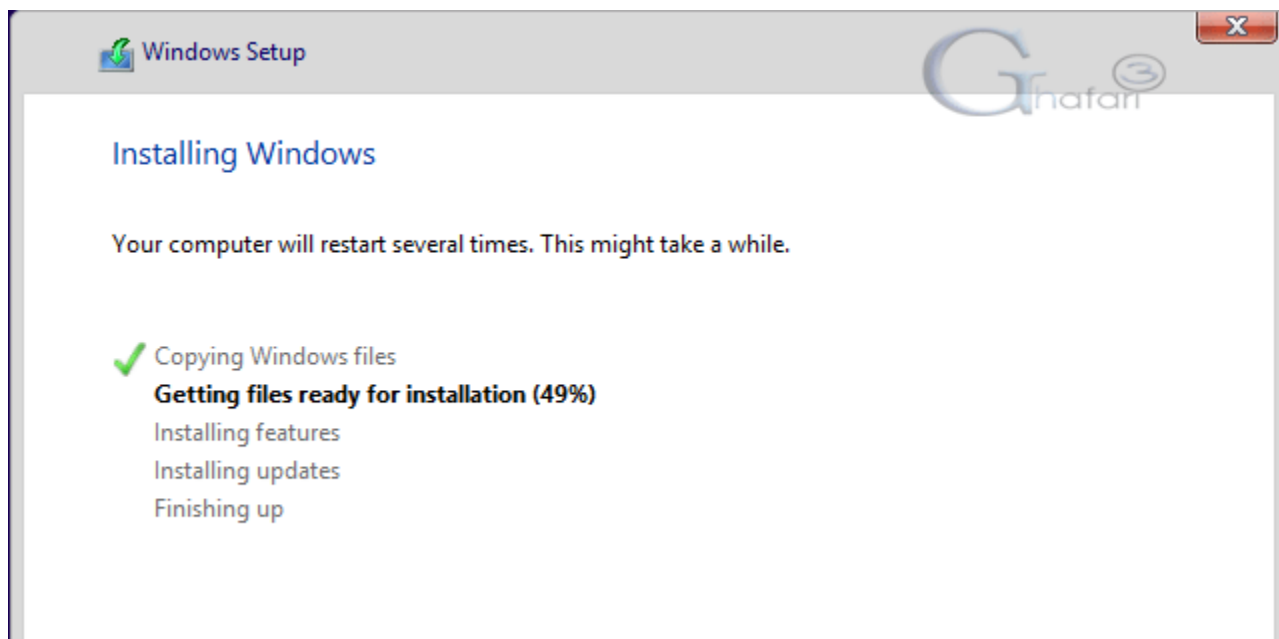
مرحله ۸ - پس از ایجاد پارتیشن‌ها و یا فرمت ویندوز قبلی، درایوری که قصد دارید ویندوز را بر روی آن نصب کنید را انتخاب نمایید.

درایو C اولین درایو هارددیسک سیستم است و فایل‌های مربوط به بوت ویندوز در آن قرار می‌گیرند. اکثر افراد این درایو را برای نصب ویندوز انتخاب می‌کنند و ما هم به شما پیشنهاد می‌کنیم ویندوز را بر روی این درایو نصب نمایید (مگر اینکه قصد نصب چندین ویندوز را بر روی سیستم داشته باشید)

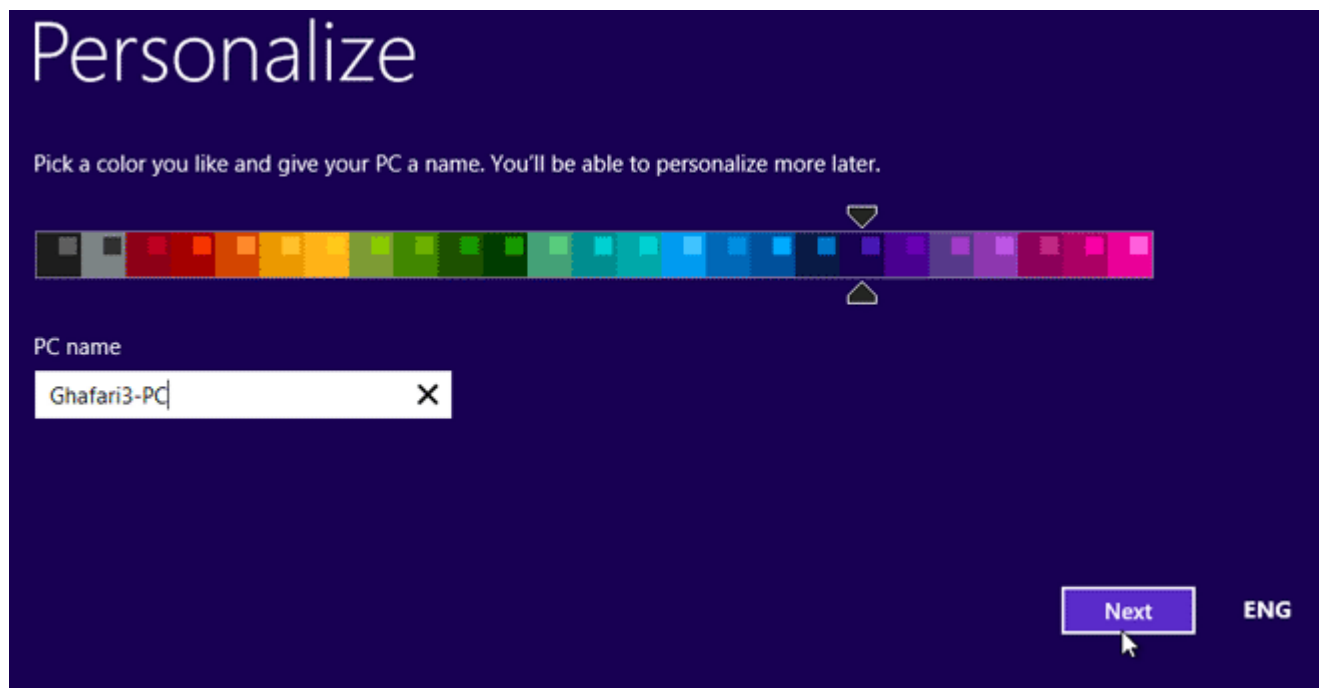
Drive 0 Partition 2 (همان درایو C) را شبیه به تصویر زیر و انتخاب کرده و بر روی Next کلیک کنید.



مرحله ۹ - نصب ویندوز آغاز می‌شود. بسته به سرعت سیستم شما و منبعی که ویندوز را از آن نصب می‌کنید (دی‌وی‌دی یا یو اس بی فلش)، نصب ویندوز ۸,۱ مدود ۵ تا ۳۰ دقیقه زمان نیاز خواهد داشت و سیستم یک یا چند مرتبه ریست خواهد شد. تا پایان مراحل نصب و اجرا شدن (بالا آمدن) ویندوز منتظر بمانید و با سیستم کاری نداشته باشید!



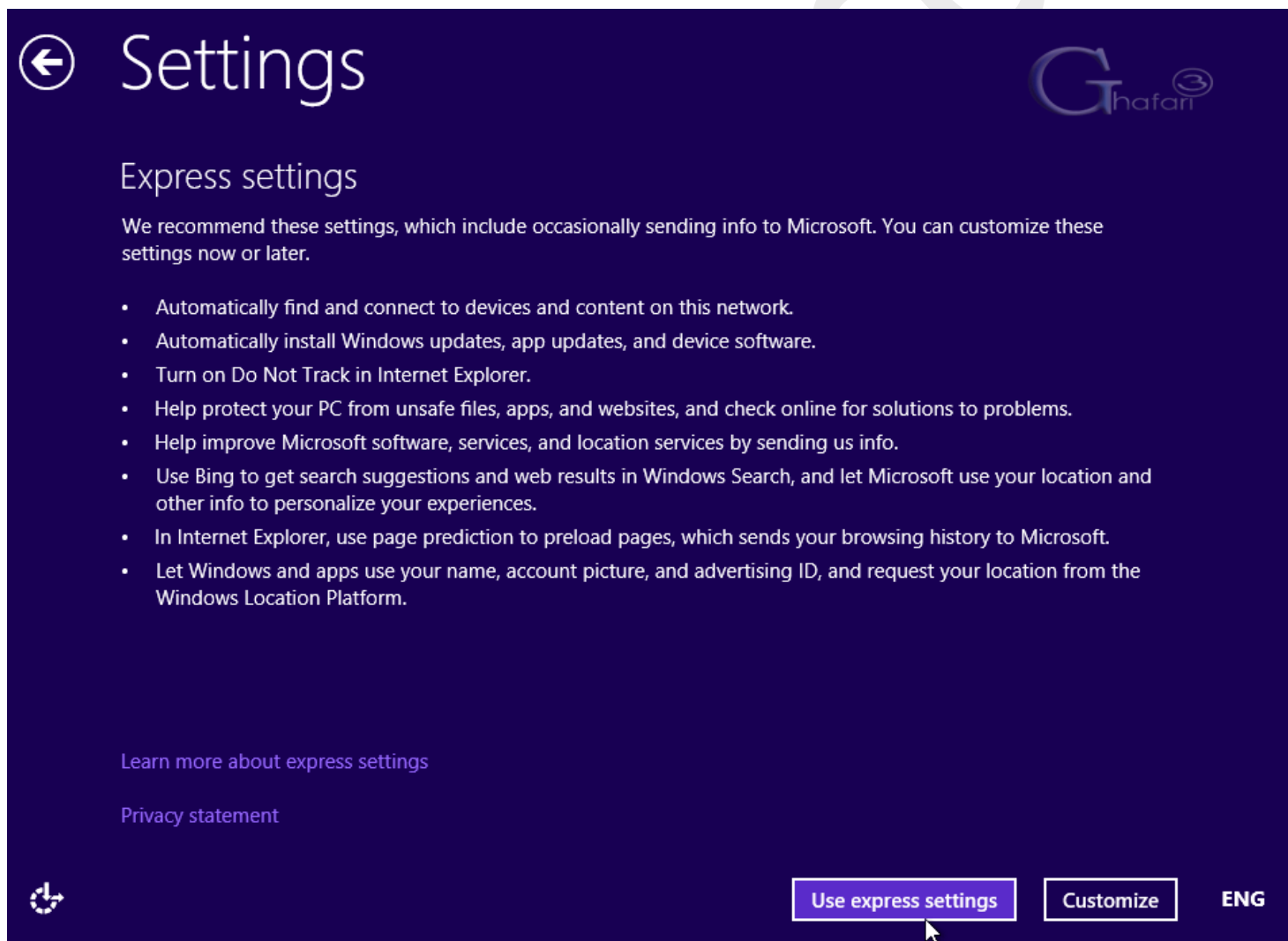
مرحله ۱۰ - پس از اجرا شدن ویندوز، شبیه به تصویر زیر در بخش PC-Name، نامی دلفواه را برای کامپیوتر خود وارد نمایید و رنگی دلفواه را انتخاب نمایید. برروی Next کلیک کنید .



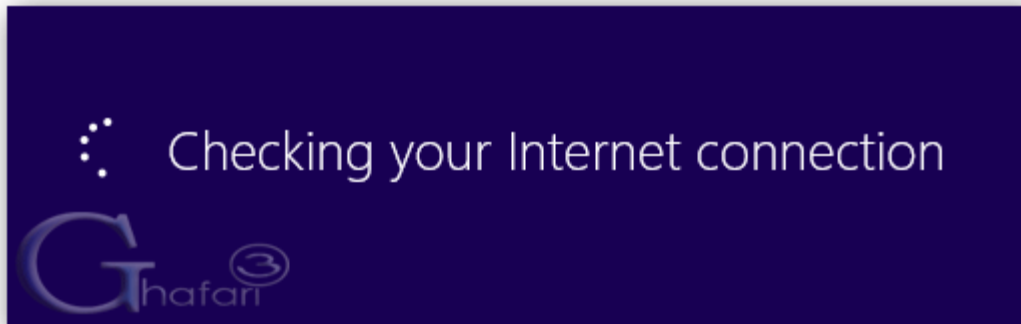
مرحله ۱۱ - در این مرحله باید اینترنت را قطع کنید. اگر اینترنت ADSL یا وایرلس دارید و فعال است، آن را غیرفعال کنید (مودم ای‌دی‌اس‌ال یا وایرلس را خاموش کنید)

نکته : هدف از این کار این است که Local account (اکانت لوکال یا اصطلاحاً یوزر مملی!) در ویندوز ایجاد کنیم. در ویندوز ۸ و ۸,۱ می‌توان با اتصال به اینترنت و استفاده از اکانت مایکروسافت، تنظیمات مربوط به نام کاربری و اپلیکیشن‌ها را بصورت آنلاین ذخیره نمود. استفاده از این قابلیت سبب خواهد شد تا ویندوز همواره برای ورود، از شما درخواست پسورد کند و امکان حذف پسورد نیست مگر اینکه یوزر Local ایجاد کرده و به آن سوئیچ کنید.

برروی Use express settings کلیک نمایید.

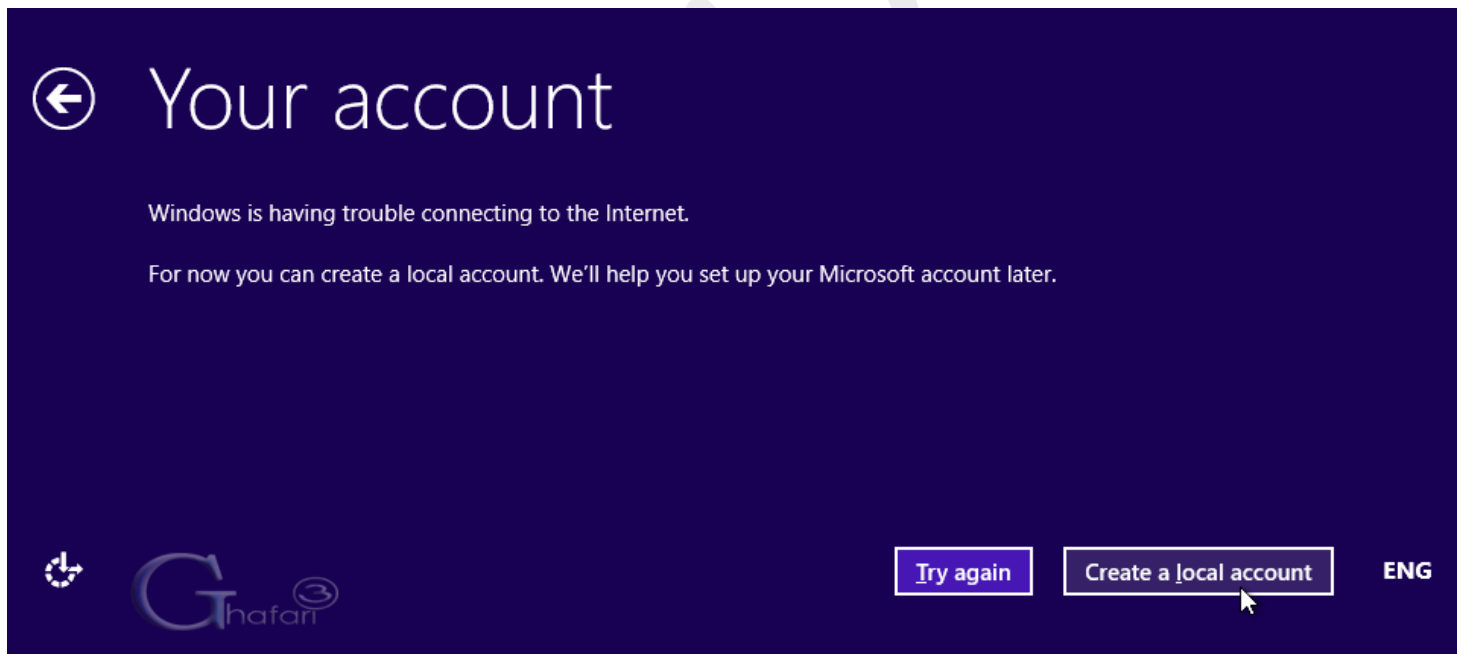


دسترسی سیستم به اینترنت بررسی می‌شود.



مرحله ۱۲ - با توجه به اینکه در مرحله‌ی قبل اینترنت را قطع کردیم، باید پیامی شبیه به تصویر زیر نشان داده شود.

بر روی Create a local account کلیک کنید.



مرحله ۱۳ - در بخش User name، نام کاربری مورد نظر خود را وارد نمایید. در صورت تمایل می‌توانید در فیلدهای دوم و سوم

پسوردی برای اکانت خود تعریف نمایید.

برروی Finish کلیک کنید.

← Your account

If you want a password, choose something that will be easy for you to remember but hard for others to guess.

User name

Password

Reenter password

Password hint

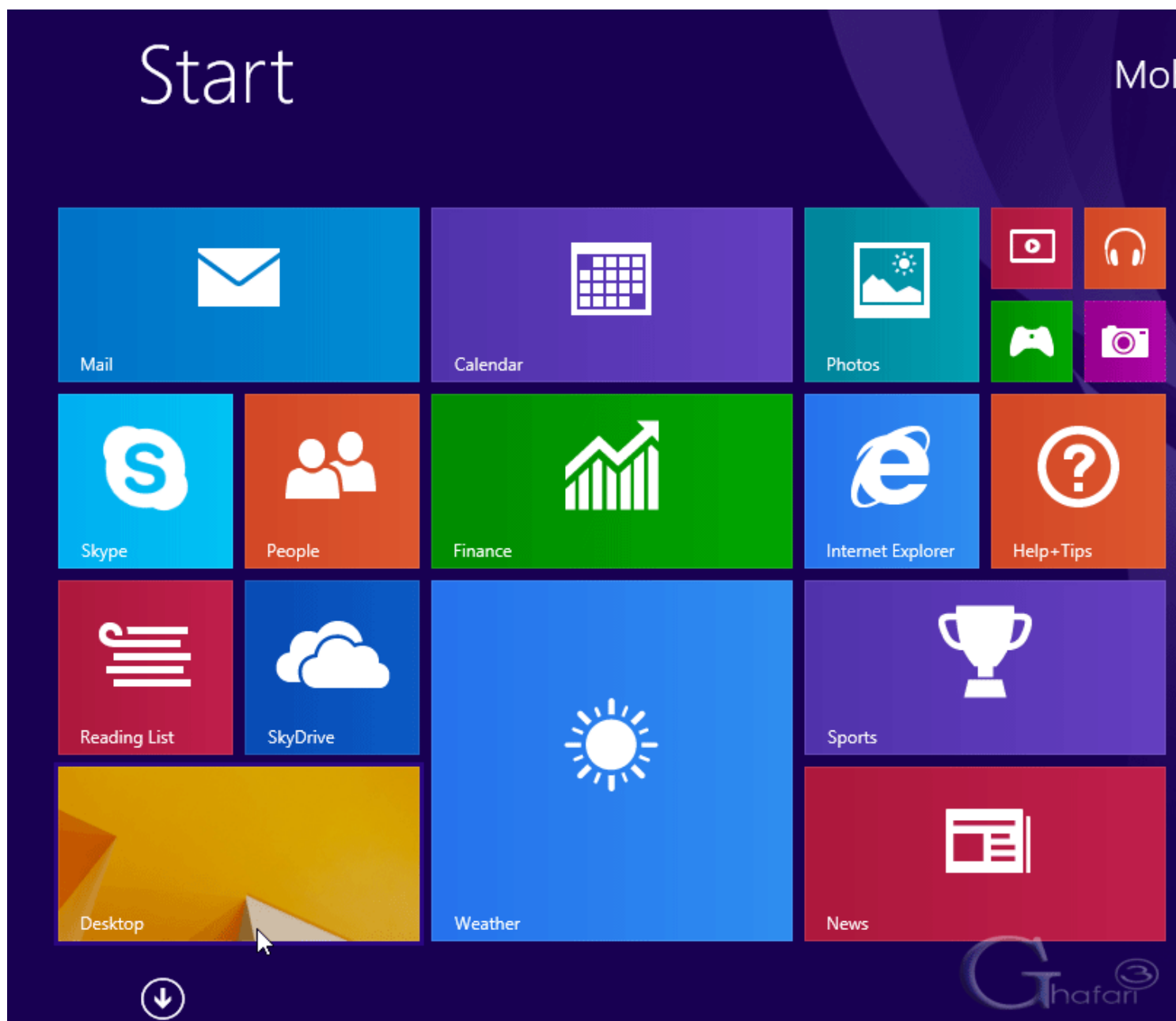
Finish ENG

چند لحظه منتظر بمانید و با سیستم کاری نداشته باشد!

Taking care of a few things

Don't turn off your PC

پس از چند دقیقه ویندوز اجرا خواهد شد.



از ویندوز ۸ و یا ۸,۱ لذت ببرید.

سایر آموزش‌های لازم در مورد ویندوز را در بخش [آموزش ویندوز ۸](#) ببینید و [ابزارهای مربوط به ویندوز ۸](#) را از [این بخش](#) دانلود نمایید.

Ghafari3.com
[Education & Download Central](#)

Ghafari3.COM