



نام کتاب:

آموزش تصویری نصب ویندوز ۱۰ (نسخه‌ی رایگان)

نویسنده: Ghafari3.com

[لینک فرید کتاب \(نسخه‌ی ممایته\) در سایت](#)

Windows 10 جدیدترین نسخه‌ی ویندوز و نسل جدید این سیستم عامل می‌باشد که در تاریخ ۲۹ جولای ۲۰۱۵ (۷ مرداد ۱۳۹۴) منتشر و جایگزین Windows 8.1 شده است. اینطور که به نظر می‌رسد Windows 10 با قابلیت‌های فراوان و جدید خود می‌تواند بار دیگر موفقیت Windows XP و Windows 7 را برای مایکروسافت به ارمغان بیاورد.

تغییرات گسترده و بسیاری در Windows 10 انجام شده به طوری که این نسخه از ویندوز را تبدیل به یک عضو جدید خانواده Windows کرده است. مهم‌ترین هدف مایکروسافت در Windows 10 یکپارچه‌سازی تمامی سیستم عامل‌های مبنی بر ویندوز است، به گونه‌ای که یک سیستم عامل واحد برای تمامی دستگاه‌ها نظیر دستکاپ‌ها، لپ‌تاپ‌ها، سیستم‌های توکار، تلفن‌های همراه هوشمند و Xbox One تهیه شده است که به طور یکنواخت با یکدیگر ارتباط دارند و بدون نیاز به هیچ ابزار دیگری می‌توانند به یکدیگر متصل شوند و کنترل همگی آن‌ها هرچه آسان‌تر و پیشرفته‌تر شود.

Windows 10 از نظر ظاهری بسیار شبیه Windows 8.1 است ولی عملکرد و کارایی آن بهبود یافته است، هسته‌ی ویندوز به طور وسیعی تغییر پیدا کرده و بسیاری از مشکلات Windows 8 برطرف گردیده است؛ مایکروسافت با ارائه Windows 10 امیدوار است تا بتواند بار دیگر موفقیت Windows XP و Windows 7 را کسب کند.

در این آموزش، شما را با چگونگی نصب ویندوز ۱۰ آشنا خواهیم کرد.

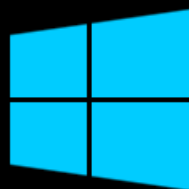
برای نصب ویندوز ۱۰ ابتدا باید DVD ویندوز را فریضاری کرده و یا اینکه DVD را دانلود کرده و سپس بر روی DVD رایت کنید و یا از طریق نرم‌افزارهای اختصاصی این کار، بر روی فلش کپی کنید. برای دانلود ویندوز ۱۰ به بخش [دانلود ویندوز](#) در سایت مراجعه کنید.

مرحله ۱ - سیستم را روشن کرده و دی‌وی‌دی ویندوز را در داخل درایو DVD قرار دهید و یا فلش حاوی ویندوز را به سیستم متصل کنید. اگر قبلاً بر روی سیستم شما ویندوزی نصب شده باشد پیامی شبیه به پیام زیر، نشان داده می‌شود. بلافاصله یکی از کلیدهای کیبورد را فشار دهید تا بوت از DVD آغاز شود.

توجه

اگر قبلاً بر روی دستکاپ یا لپ‌تاپ ویندوز نصب شده است، باید وارد تنظیمات مادربرد شوید و First Boot Device را بر روی درایو DVD تنظیم کنید. اگر ویندوز را از روی فلش نصب می‌کنید باید اولین ابزار بوت را بر روی فلش قرار دهید. اگر هاردیسک شما پارتیشن بندی نشده و یا فاقد ویندوز باشد بدون مشاهده این پیام به مرحله بعد خواهید رفت.

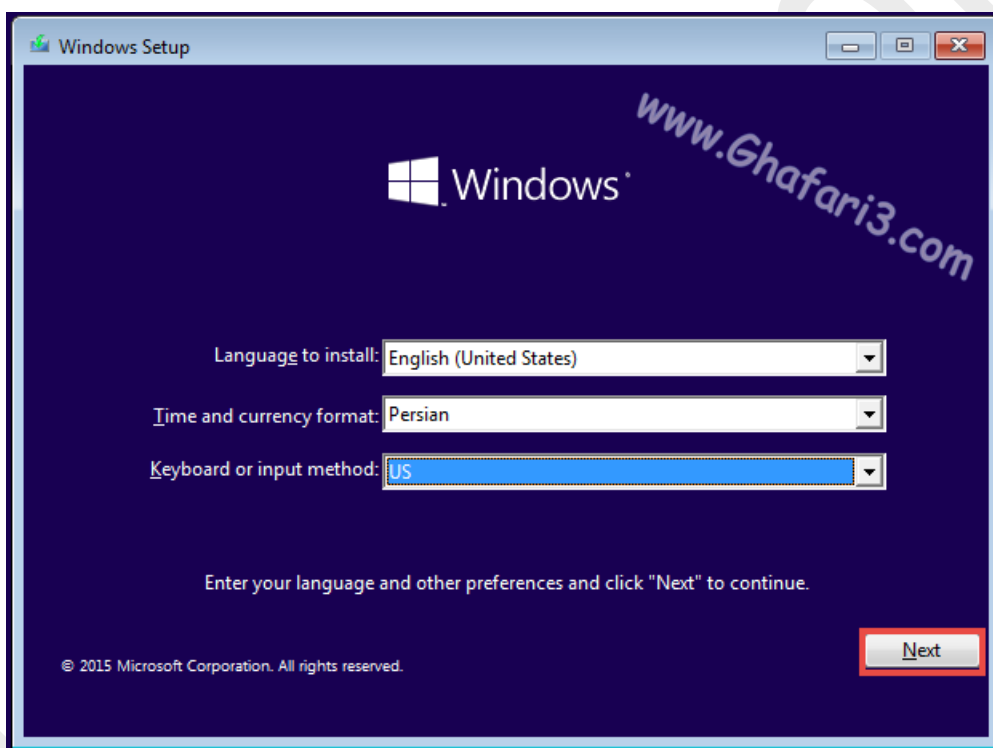
Press any key to boot from CD or DVD..._



مرحله ۲ - پس از چند دقیقه (لمظه) پنجره‌ی زیر را مشاهده خواهید کرد. شبیه به تصویر زیر، Time and currency format را به Persian تغییر دهید و بر روی Next کلیک کنید.

◀ توجه ▶

در اینصورت زبان و کیبورد فارسی در ویندوز نصب خواهد شد و شما کافیست پس از اجرا شدن ویندوز، کیبورد فارسی را هم به آن اضافه کنید. در صورت تمایل برای اضافه شدن اتوماتیک کیبورد فارسی در همین ابتدا، Keyboard and input method را هم به Persian تغییر دهید و در مرحله‌ی آخر و پس از اجرا شدن ویندوز، زبان پیش‌فرض کیبورد را به EN تغییر دهید.

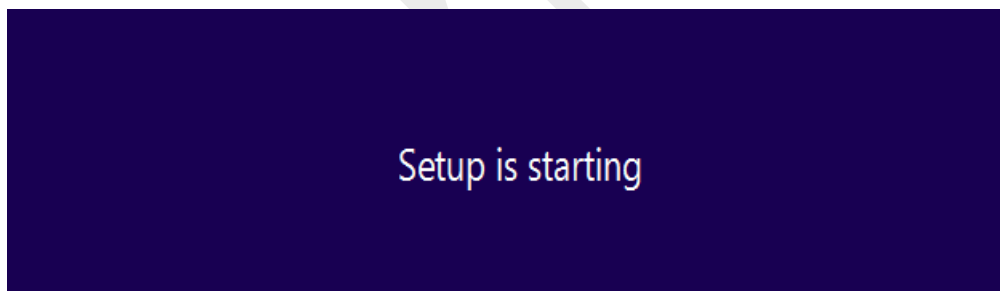
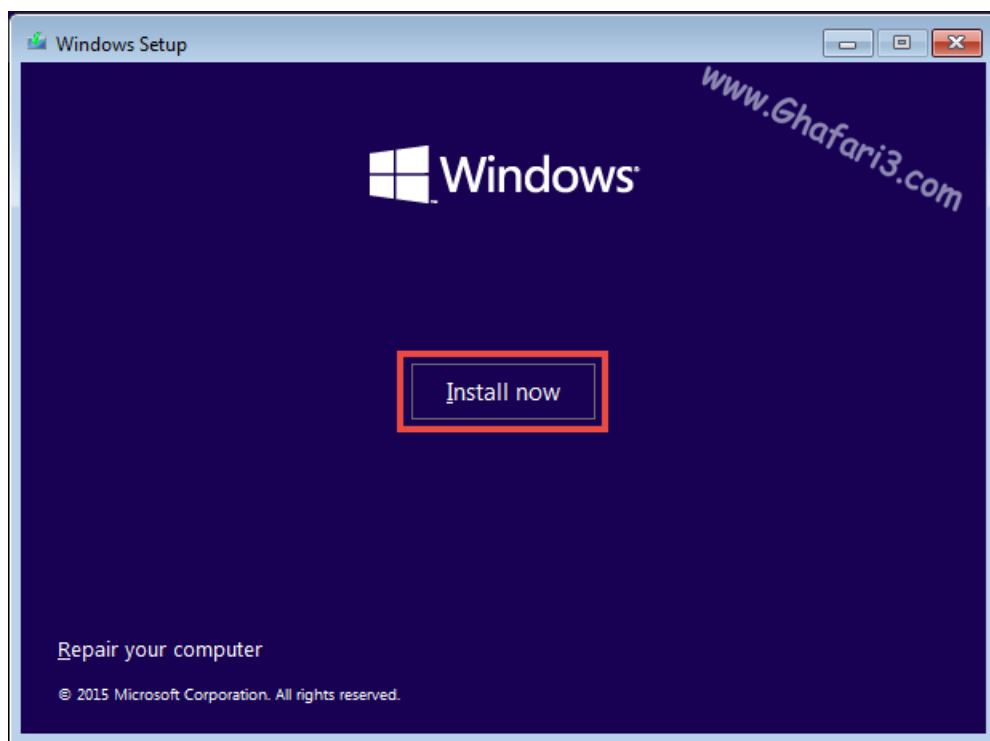


اگر می‌خواهید پس از نصب ویندوز، زبان و کیبورد فارسی را نصب کنید، گزینه‌های موجود را تغییر ندهید و پس از اجرا شدن ویندوز آموزش‌های زیر را مشاهده کنید:

[آموزش تصویری نصب زبان فارسی در ویندوز ۱۰](#)

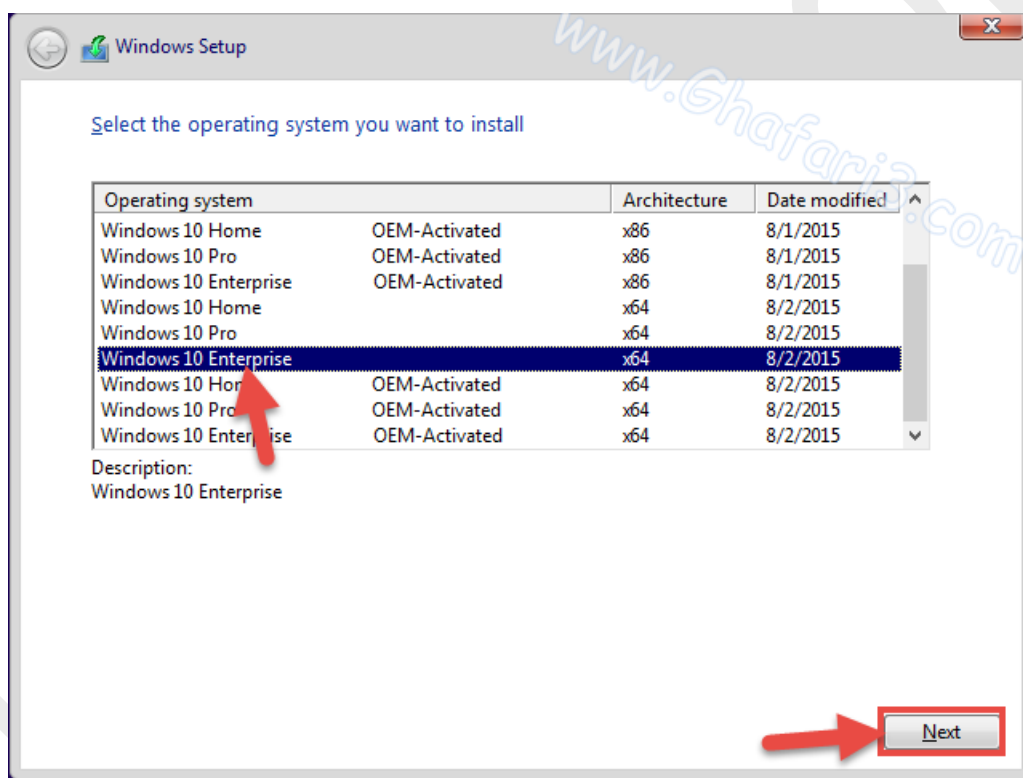
[آموزش تصویری نصب کیبورد فارسی در ویندوز ۱۰](#)

مرحله ۳ - بر روی Install now کلیک کنید.



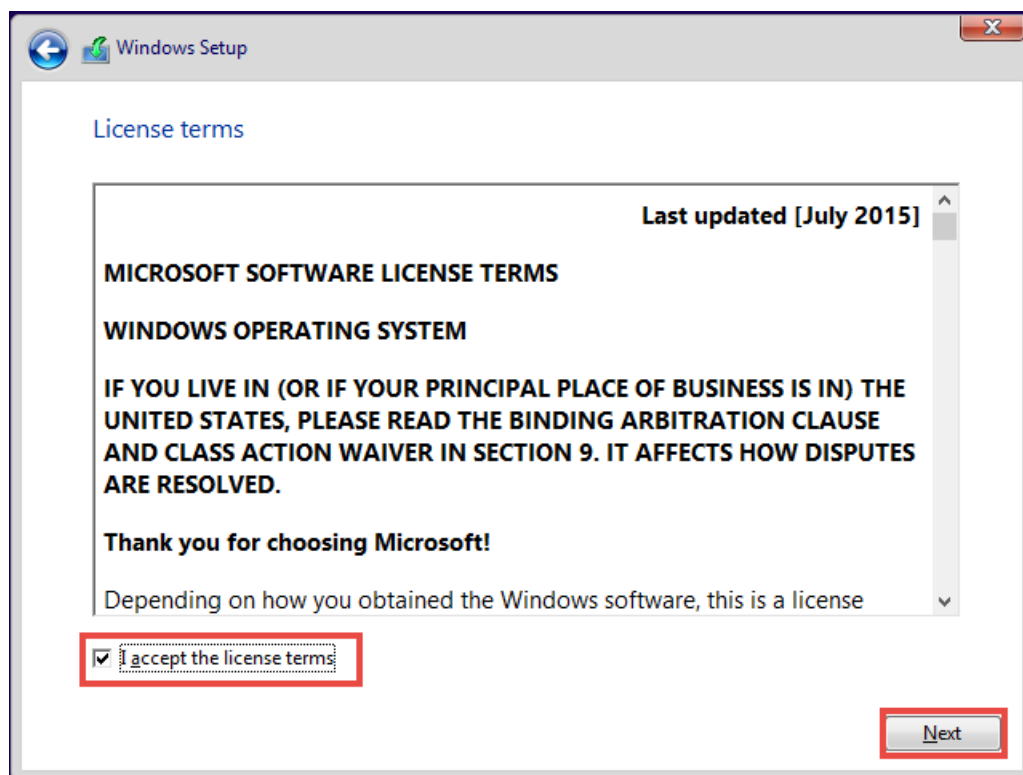
مرحله ۴ - اگر DVD تهیه (دانلود) شده، AIO یا همان All in One و شامل چندین نگارش از ویندوز باشد پنجره ای شبیه به تصویر زیر مشاهده خواهید کرد. نگارشی را که تمایل دارید نصب کنید انتخاب کرده و بر روی Next کلیک کنید.

نکته: کاملترین نگارش ویندوز ۱۰ از لحاظ امکانات، نگارش Enterprise می‌باشد. اگر DVD تهیه شده دارای نسخه‌های از پیش فعال شده می‌باشد، در صورت انتخاب یکی از این نگارش‌ها پس از اجرا شدن ویندوز، نیازی به کرک و یا فعال‌سازی ویندوز نخواهید داشت.



[لینک مقایسه‌ی نسخه‌های مختلف ویندوز ۱۰](#)

مرحله ۵ - با انتخاب I accept the license terms بر روی Next کلیک کنید.

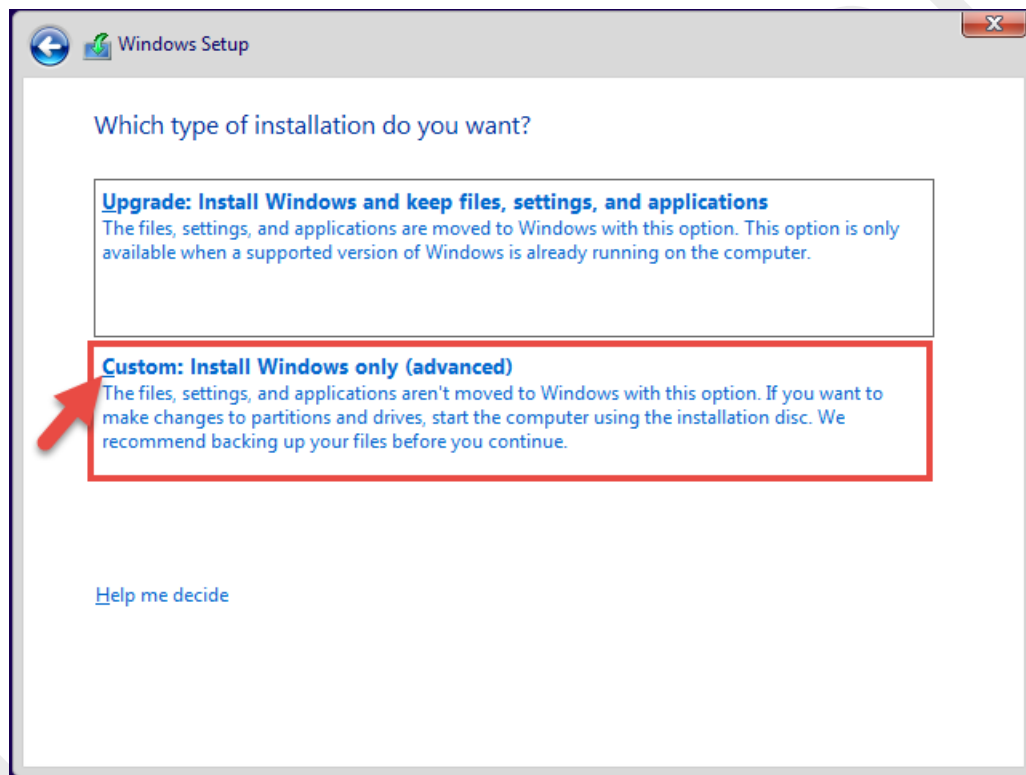


مرحله ۶ - در این مرحله دو گزینه قابل انتخاب وجود دارد. با انتخاب گزینه‌ی اول ویندوز قبلی (اگر بر روی سیستم شما نصب شده

باشد) آپگرید خواهد شد. با انتخاب گزینه دوم ویندوز جدید با حذف ویندوز قبلی نصب خواهد شد. همواره نصب ویندوز بصورت Custom (گزینه دوم) پیشنهاد می‌شود تا ویندوز نصب شده اصطلاحاً Fresh یا Clean و بدون مشکل باشد.

نکته: ویندوز ۷، ویندوز ۸ و ۸.۱ قابلیت آپگرید به ویندوز ۱۰ را دارا می‌باشند.

بر روی گزینه دوم کلیک نمایید تا به مرحله بعد بروید.



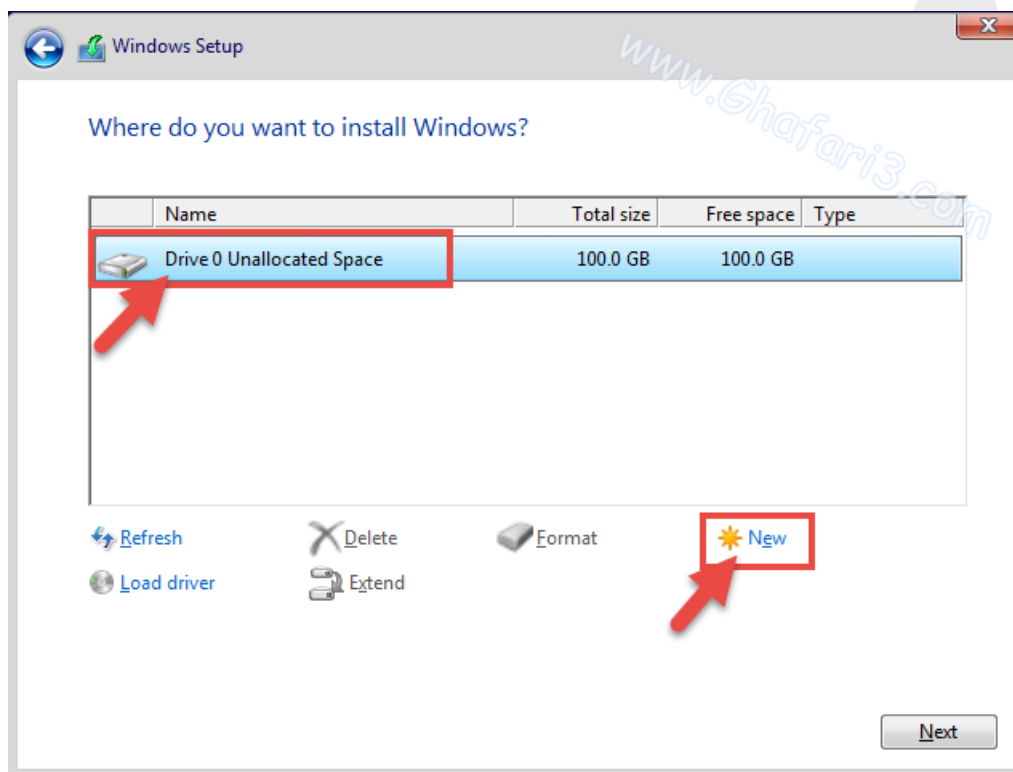
مرحله ۷ - به مرحله‌ی مهم کار می‌رسیم! **پارتیشن بندی هارددیسک جدید و یا انتقال و فرمت کردن پارتیشن‌ی که ویندوز قبلی سیستم شما بر روی آن نصب شده است.**

اگر هارددیسک سیستم شما قبلاً پارتیشن بندی نشده و بتازگی آن را خریداری کرده‌اید به **مرحله ۷-۱** بروید.

اگر هارددیسک شما قبلاً پارتیشن بندی شده و در حال حاضر بر روی آن ویندوز نصب است به **مرحله ۷-۲** بروید.

مرحله ۷-۱- پارتیشن بندی هارددیسک

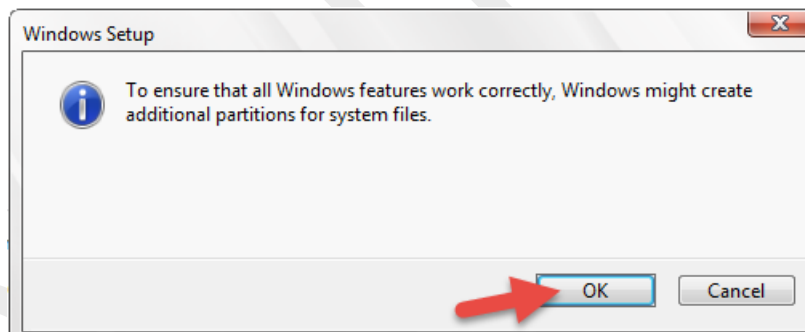
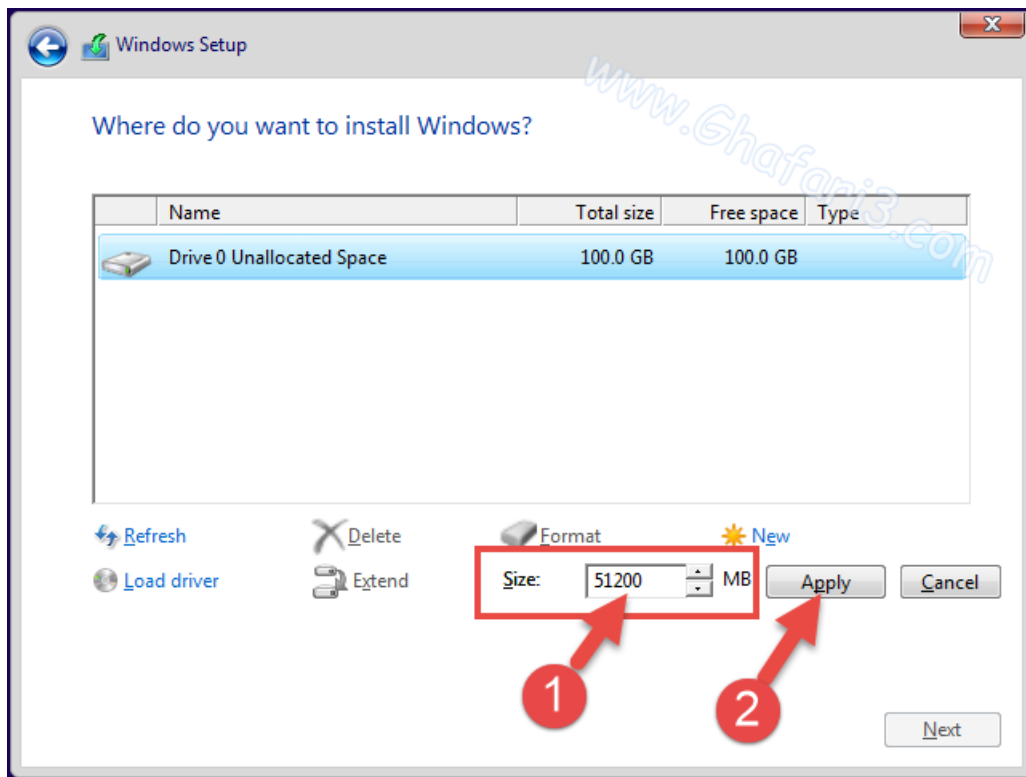
همانطور که در تصویر زیر مشاهده می‌کنید، سیستم انتخاب شده‌ی ما یک هارددیسک با حجم مدود ۱۰۰ گیگابایت دارد و ویندوز این هارددیسک را Drive 0 Unallocated Space نامگذاری کرده است. برای پارتیشن بندی هارددیسکی که فاقد پارتیشن است، ابتدا بر روی فضای پارتیشن بندی نشده و سپس بر روی New کلیک کنید.



ملا باید حجمی را در بخش Size برای درایو C بر حسب مگابایت وارد کنید. ما ۵۱۲۰۰ مگابایت (مدود ۵۰ گیگابایت) را برای درایو C در نظر گرفته‌ایم.

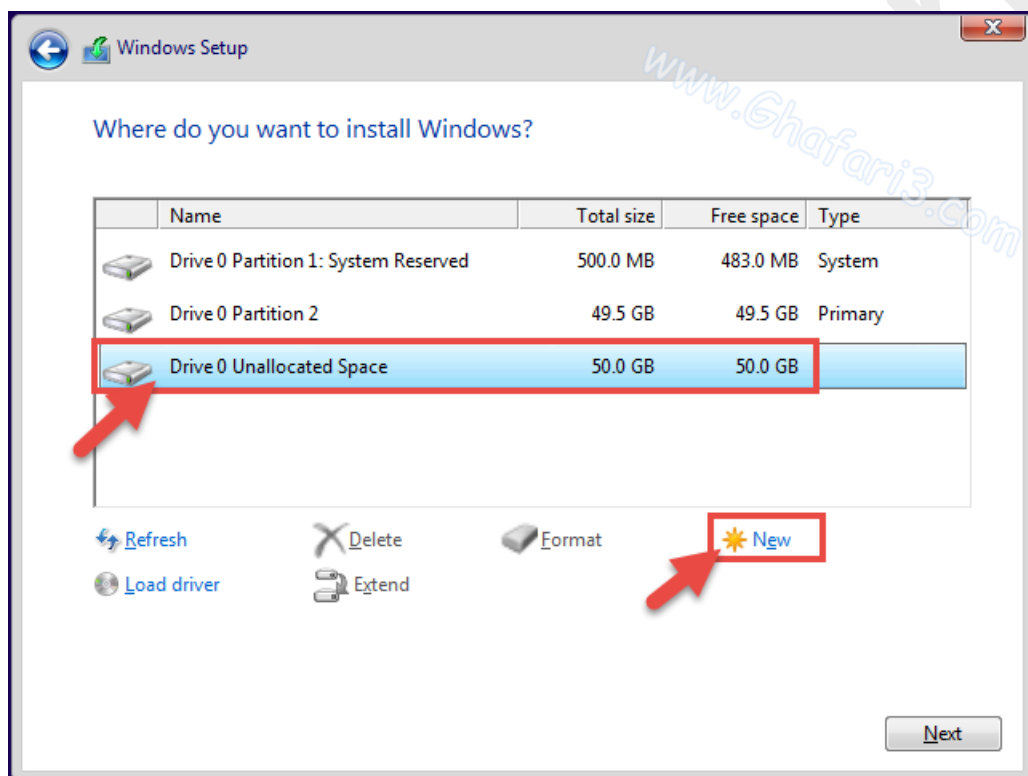
نکته : با توجه به حجم‌های ترابایتی هارددیسک‌های امروزی، سعی کنید حجم درایو C یا همان درایو ویندوز را بین ۵۰ تا ۱۰۰ گیگابایت در نظر بگیرید تا برای نصب چند برنامه‌ی حجمی به مشکلی برنخورید. نکته‌ی دیگر اینکه اگر بخواهید در آینده حجم درایور C را تغییر دهید کاری دشوار و یا آسان و پرریسک (با کمک نرم افزارهای مدیریت پارتیشن) را در پیش خواهید داشت!

پس از وارد کردن حجم بر روی **Apply** و در پیام نشان داده شده بر روی **OK** کلیک کنید.

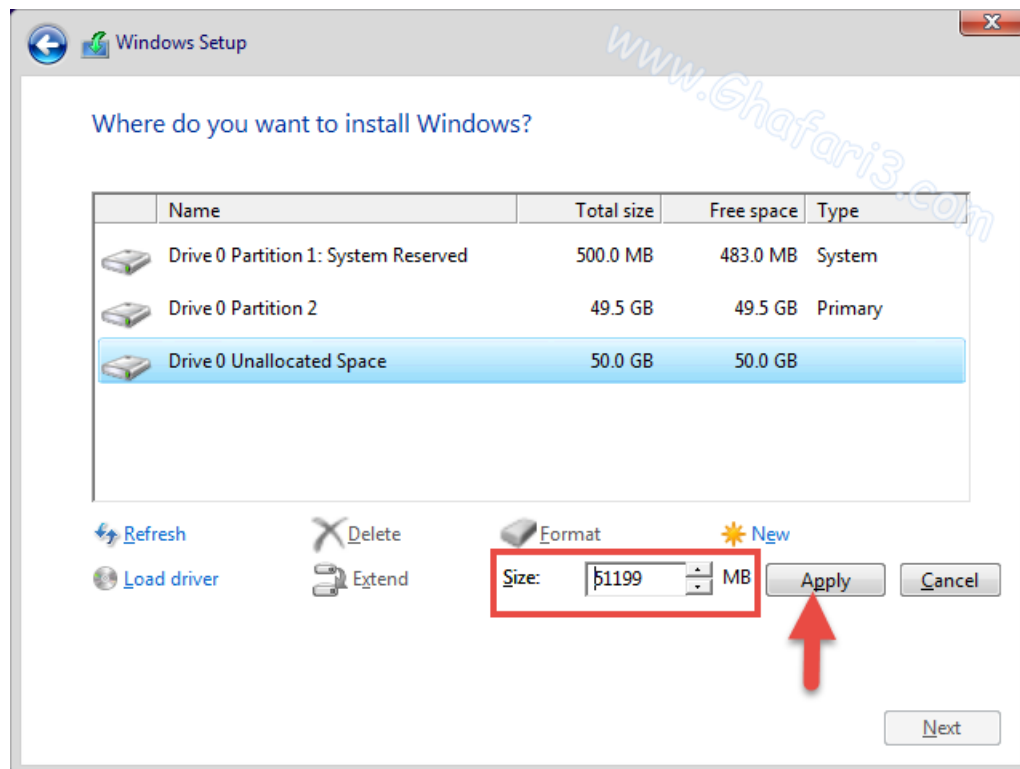


مطابق تصویر زیر یک پارتیشن ۴۹٫۷ گیگابایتی با نام Drive 0 Partition 2 ایجاد شده است. توجه داشته باشید که با ایجاد اولین پارتیشن در هارد، مدود ۵۰۰ مگابایت هم بصورت اتوماتیک توسط سیستم رزرو خواهد شد. نام درایو رزرو شده، System Reserved می‌باشد.

برای ادامه‌ی پارتیشن بندی هارد مجدداً بر روی فضای پارتیشن بندی نشده با نام Drive 0 Unallocated Space کلیک کنید. بر روی New کلیک کنید تا به مرحله‌ی انتخاب فضای پارتیشن جدید بروید.



شبهه به تصویر زیر، کل فضای پارتیشن‌بندی نشده‌ی هارد در بخش Size نشان داده خواهد شد. ما تصمیم داریم یک درایو دیگر به غیر از درایو C ایجاد کنیم بنابراین حجم کلی باقی‌مانده را تغییر نمی‌دهیم و بر روی Apply کلیک می‌کنیم. اگر حجم هارددیسک شما ۵۰۰ گیگابایت، ۱ ترابایت و یا بیشتر است شما باید این مرحله را چندین مرتبه تکرار کرده و پارتیشن‌هایی با حجم دلخواهتان را ایجاد نمایید.

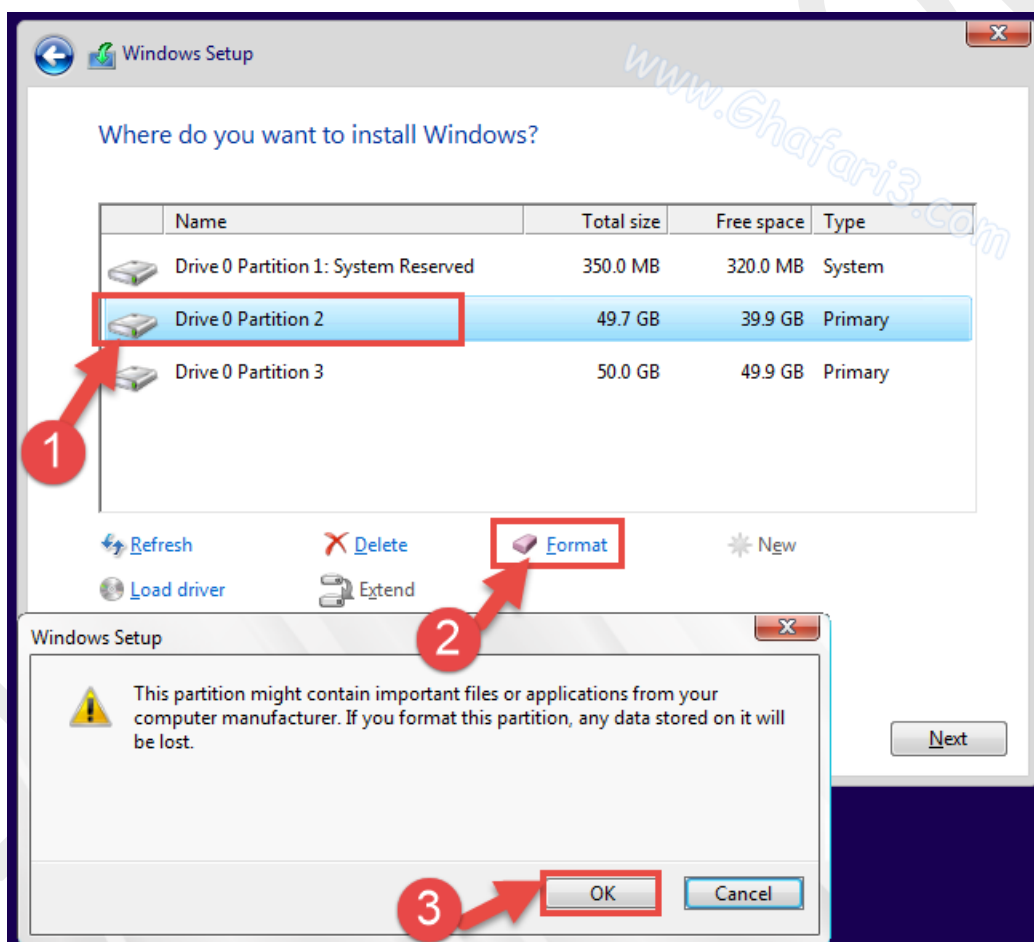


پس از ایجاد پارتیشن‌ها به مرحله ۸ بروید.

مرم‌لی ۷-۲- فرمت کردن درایو C در هاردی که قبلاً بر روی آن ویندوز نصب شده است

همانطور در تصویر زیر مشاهده می‌کنید، سیستم انتخاب شده‌ی ما یک هارددیسک با حجم مدود ۱۰۰ گیگابایت دارد که در مجموع به ۲ پارتیشن تقسیم شده است. دو پارتیشن مدوداً ۵۰ گیگابایتی که قبلاً بر روی اولین درایو آن ویندوز نصب شده است.

می‌خواهیم ویندوز جدید را جایگزین ویندوز قبلی کنیم. ابتدا درایو C را انتخاب می‌کنیم (نام این درایو در تصویر زیر Drive 0 Partition 2 می‌باشد) با کلیک بر روی Format و سپس OK این درایو را فرمت کرده و تمامی اطلاعات داخل آن را به منظور نصب ویندوز جدید، حذف می‌کنیم.



توجه: در انتخاب درایو ویندوز قبلی خود دقت کنید تا اطلاعات سایر درایوها را به اشتباه فرمت نکنید.

پس از فرمت ویندوز قبلی (درایو C) به [مرم‌لی ۸](#) بروید.

هشدار و توجه قبل از فرمت درایو**سؤال یکی از بازدیدکنندگان ممتزم:**

من از آموزش تصویری شما استفاده کردم گام به گام با شما پیش رفته متأسفانه یکی از درایوهای مهم من در این راستا به دلیل فرمت پاک شد در تصویر شما درایو primary را گفته اید فرمت کنید در صورتیکه بایستی برای نصب ویندوز درایو system فرمت میشد...مجبور شدم کل اطلاعاتم را مجدد ریکوری کنم!! ممنون از راهنماییتون.

پاسخ:

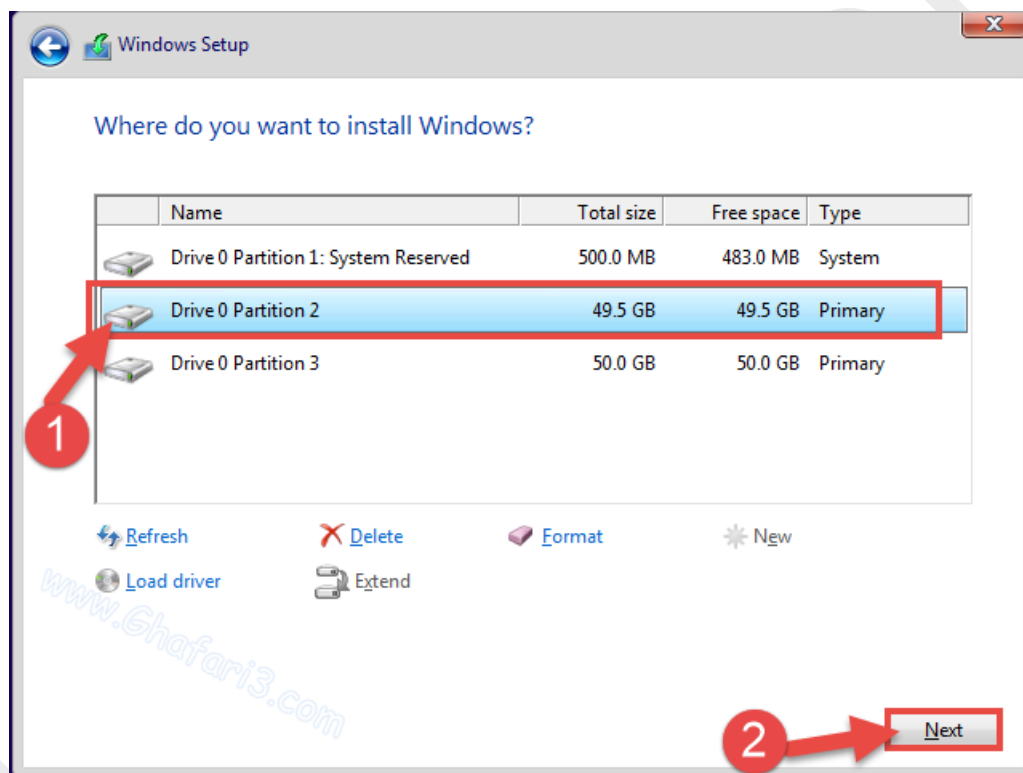
از این بابت متأسف هستیم. در آموزش درج کرده‌ایم که در فرمت کردن نهایت دقت را داشته باشید. بله در تصویر قرار داده شده درایو C درایو Primary است ولی نکته‌ای که باید در نظر می‌گرفتید این است که اولین درایو بعد از درایو System Reserved درایو C است. راهی ساده‌تر برای تشخیص درایو C این است که مجیم درایوهای سیستم خود را از قبل در ویندوز یادداشت کنید تا در مراحل فرمت درایوها، با تطبیق مجیم درایو C با درایوی که قصد فرمت کردن آنرا دارید، مانع از اشتباه در فرمت شوید.

مرحله ۸ - پس از ایجاد پارتیشن‌ها و یا فرمت ویندوز قبلی، درایوری که می‌خواهید ویندوز بر روی آن نصب شود را انتخاب کنید.

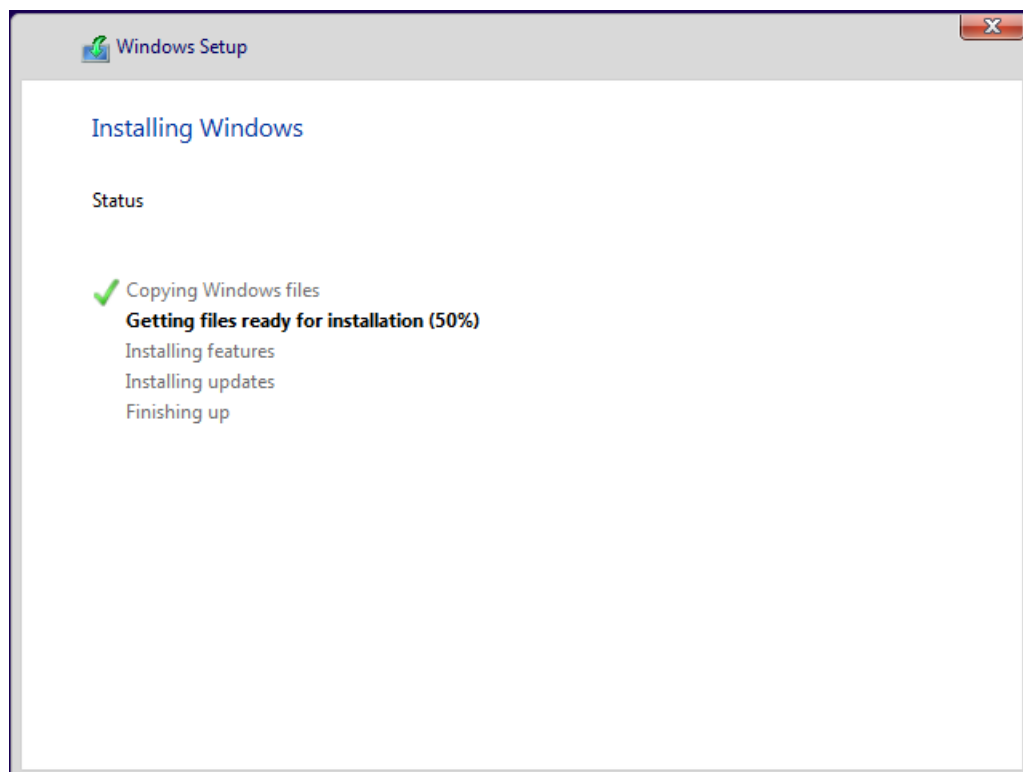
درایو C اولین درایو هارددیسک سیستم است و فایل‌های مربوط به بوت ویندوز در آن قرار می‌گیرند. اکثر افراد این درایو را برای نصب ویندوز انتخاب می‌کنند و ما هم به شما پیشنهاد می‌کنیم ویندوز را بر روی این درایو نصب نمایید.

(مگر اینکه قصد نصب چندین ویندوز را بر روی سیستم داشته باشید)

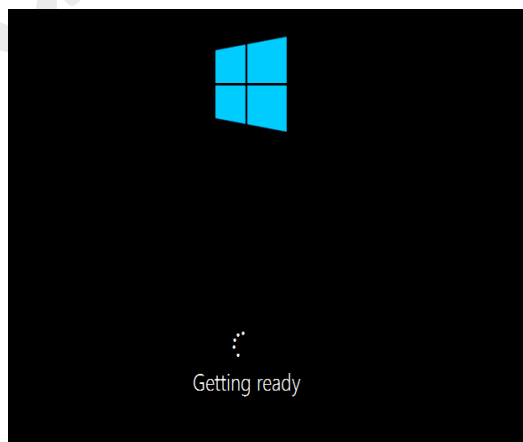
Drive 0 Partition 2 (همان درایو C) را شبیه به تصویر زیر انتخاب کرده و بر روی Next کلیک کنید.



مرحله ۹ - نصب ویندوز آغاز می‌شود. بسته به سرعت سیستم شما و منبعی که ویندوز را از آن نصب می‌کنید (دی‌وی‌دی یا فلش)، نصب ویندوز ۱۰ مدود ۵ تا ۳۰ دقیقه زمان نیاز خواهد داشت و سیستم یک یا چند مرتبه ریست خواهد شد. تا پایان مراحل نصب و اجرا شدن (بالا آمدن) ویندوز منتظر بمانید و سیستم را به حال خود رها کنید!



منتظر بمانید تا ویندوز اجرا شود.



مرحله ۱۰ - در این مرحله باید اینترنت را قطع کنید. اگر اینترنت ADSL یا وایرلس دارید و فعال است، آن را غیرفعال کنید (مودم ای‌دی‌اس‌ال یا وایرلس را خاموش کنید)

نکته: هدف از این کار این است که Local account (اکانت لوکال یا اصطلاحاً یوزر محلی!) در ویندوز ایجاد کنیم. در ویندوز ۱۰ می‌توان با اتصال به اینترنت و استفاده از اکانت مایکروسافت، تنظیمات مربوط به نام کاربری و اپلیکیشن‌ها را بصورت آنلاین ذخیره نمود. استفاده از این قابلیت سبب فواید شدت تا ویندوز همواره برای ورود، از شما درخواست پسورد کند و امکان حذف پسورد نیست مگر اینکه یوزر Local ایجاد کرده و به آن سوئیچ کنید.

بر روی Use Express settings کلیک کنید.

Get going fast

Change these at any time. Select Use Express settings to:

Personalize your speech, typing, and inking input by sending contacts and calendar details, along with other associated input data to Microsoft. Let Microsoft use that info to improve the suggestion and recognition platforms.

Let Windows and apps request your location, including location history, and use your advertising ID to personalize your experiences. Send Microsoft and trusted partners some location data to improve location services.

Help protect you from malicious web content and use page prediction to improve reading, speed up browsing, and make your overall experience better in Windows browsers. Your browsing data will be sent to Microsoft.

Automatically connect to suggested open hotspots and shared networks. Not all networks are secure.

Send error and diagnostic information to Microsoft.

[Learn more](#)

[Customize settings](#)



Use Express settings

مرحله ۱۱ - با توجه به اینکه در مرحله‌ی قبل اینترنت را قطع کردیم، باید پیامی شبیه به تصویر زیر نشان داده شود.

در بخش User name، نام کاربری مورد نظر خود را وارد کنید. در صورت تمایل می‌توانید در فیلدهای دوم و سوم پسوردی برای اکانت خود تعریف نمایید.

بر روی Next کلیک کنید.

Create an account for this PC

If you want to use a password, choose something that will be easy for you to remember but hard for others to guess.

Who's going to use this PC?

User name **نام کاربری**

Make it secure.

Enter password **پسورد**

Re-enter password **تکرار پسورد**

Password hint

در هنگام وارد کردن پسورد مطمئن شوید که کیبورد در حالت انگلیسی قرار گرفته باشد

Next

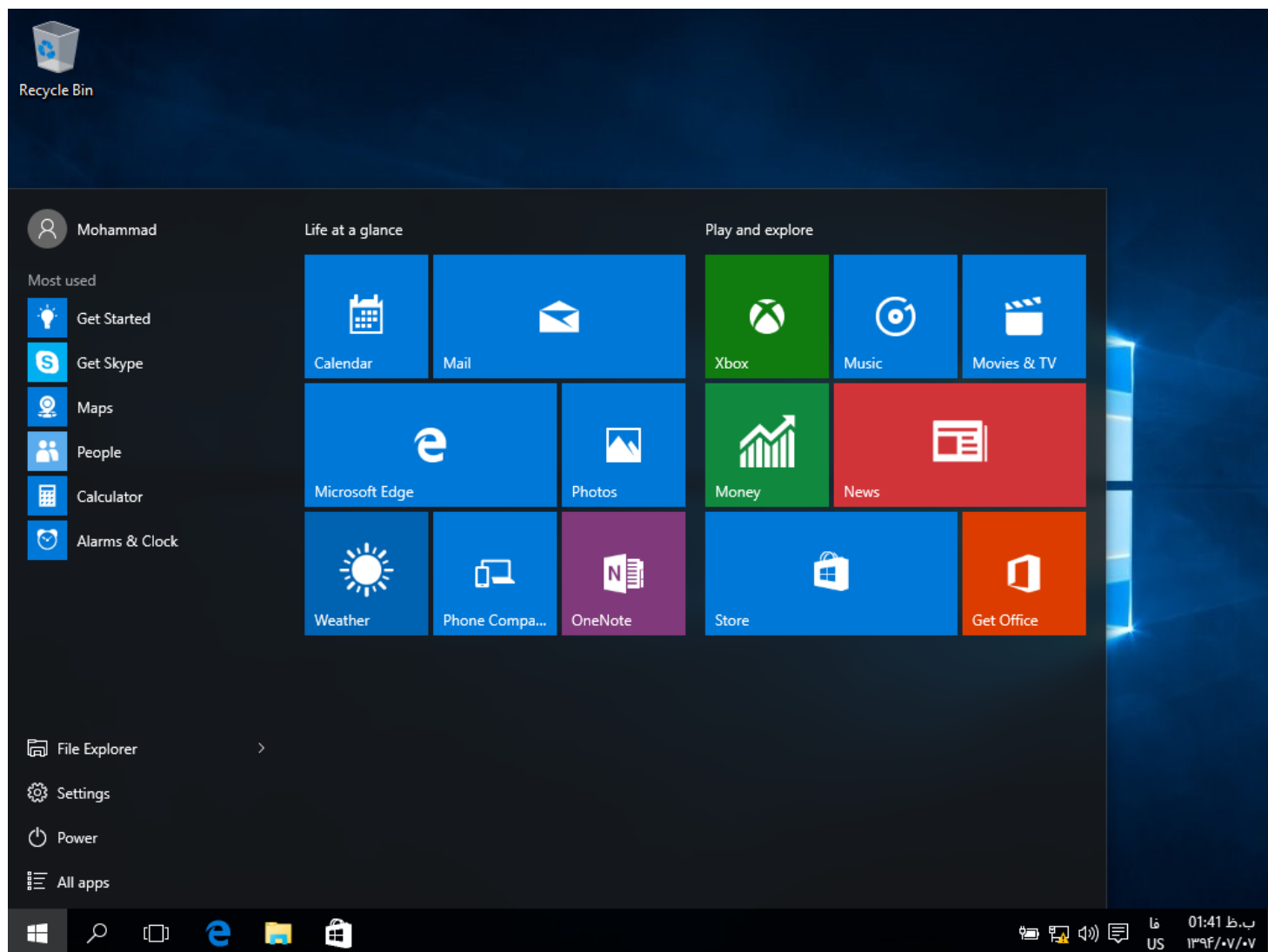
چند لحظه منتظر بمانید.

We're setting things up for you

This won't take long

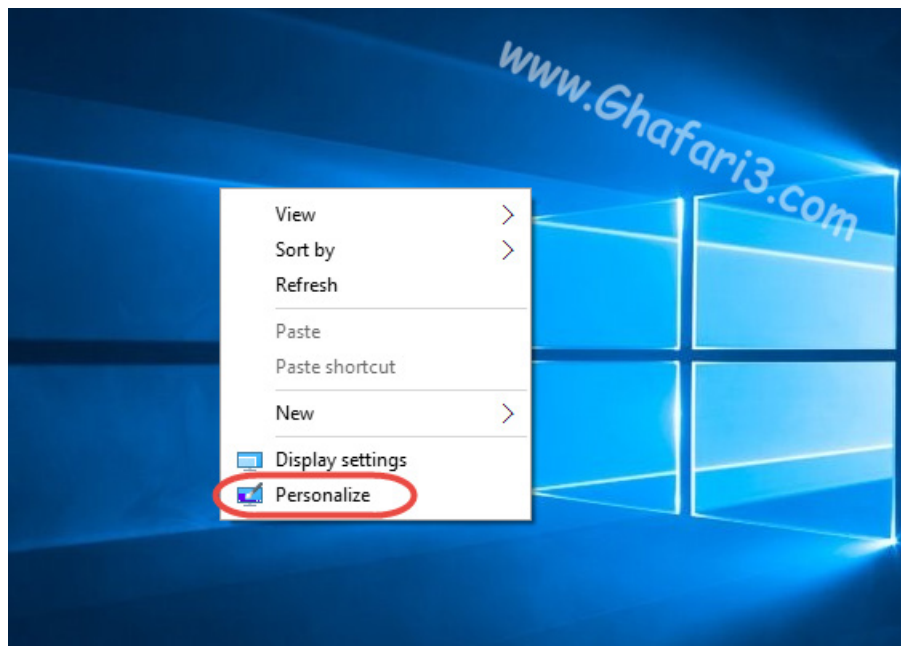
Setting up your apps

پس از چند دقیقه ویندوز اجرا خواهد شد.

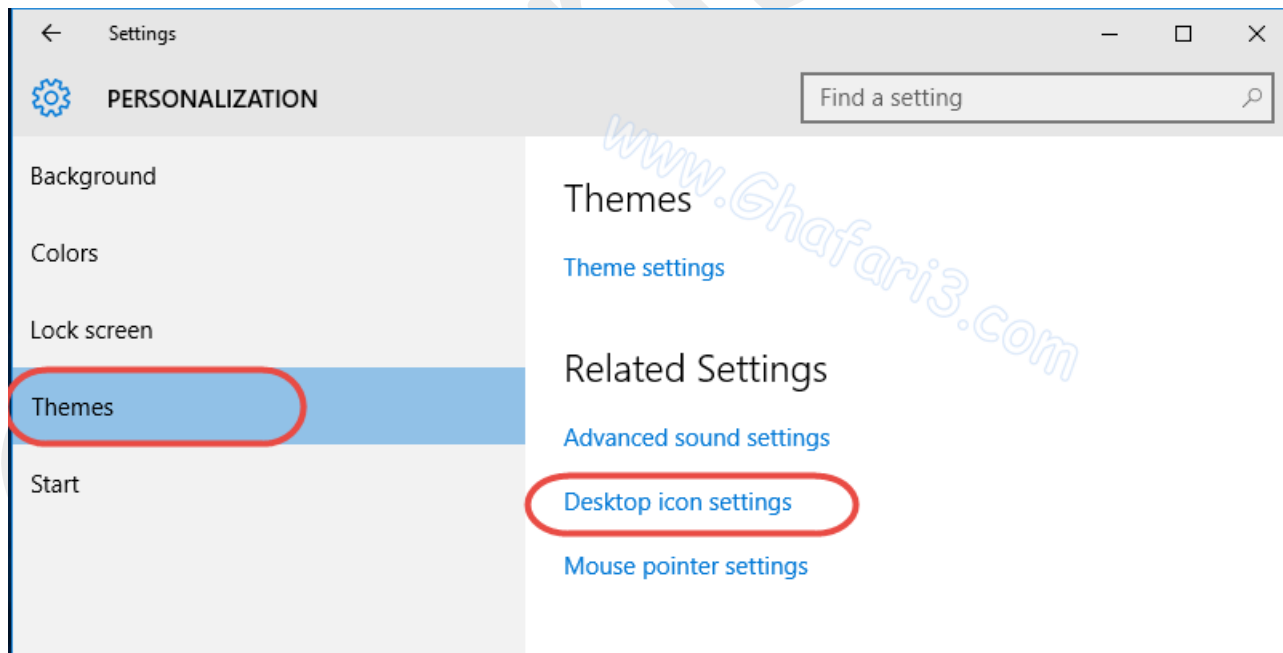


از ویندوز ۱۰ لذت ببرید.

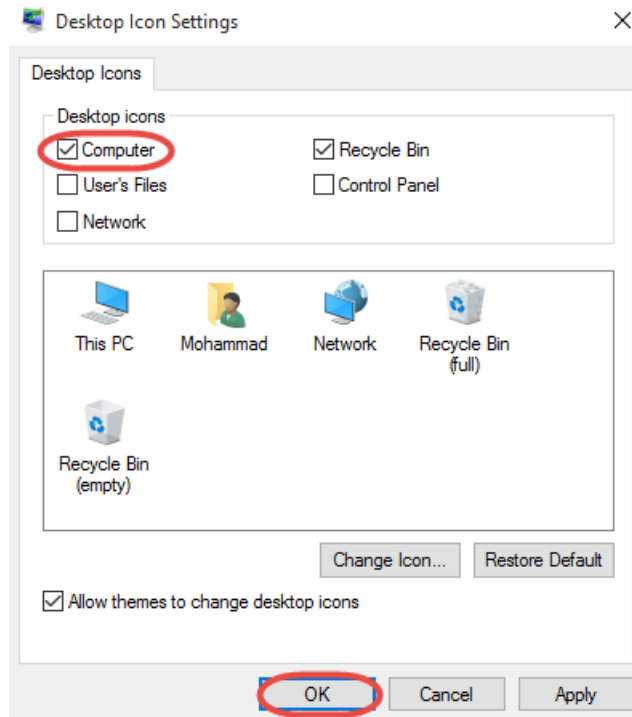
برای نمایش This PC یا همان My Computer در دسکتاپ، در بخشی از دسکتاپ راست کلیک کرده و Personalize را انتخاب کنید.



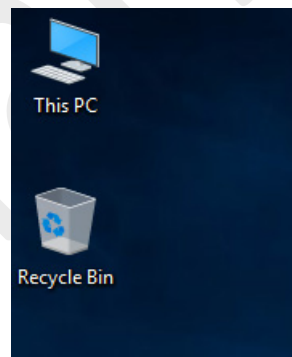
شبهه به تصویر زیر در بخش Themes (تم) بروی Desktop icon settings کلیک کنید.



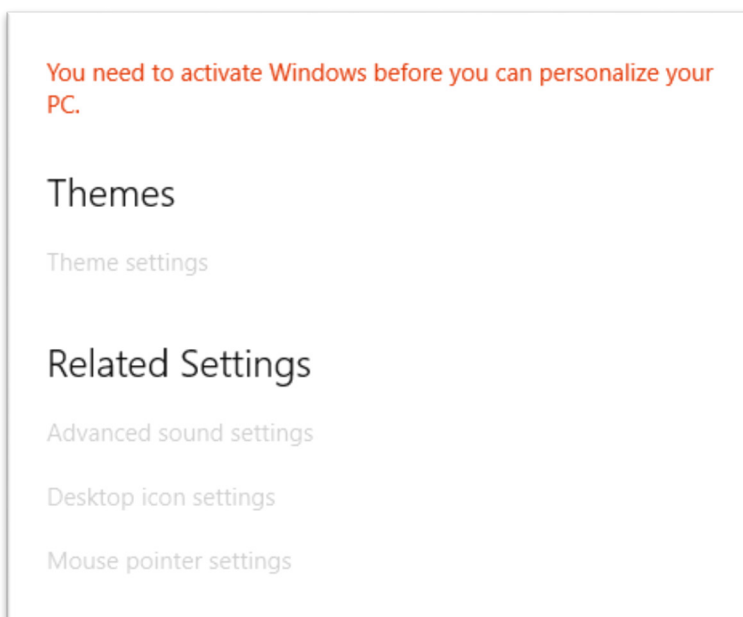
در این پنجره، Computer را فعال کرده و بر روی OK کلیک کنید.



This PC در دسکتاپ قرار می‌گیرد.



توجه: اگر گزینه‌های موجود در بخش Personalize فعال نیست به دلیل اکتیو نبودن ویندوز است و شما باید فعال‌ساز ویندوز ۱۰ را دانلود کرده و ویندوز را اکتیو (جنیون) کنید.



سایر آموزش‌های لازم در مورد ویندوز ۱۰ را در بخش آموزش ویندوز ۱۰ مشاهده کنید.