



نام آموزش:

آموزش ورود به Safe Mode در ویندوز ۸ و ۸.۱

نویسنده: [Ghafari3.com](http://Ghafari3.com)

Safe Mode قابلیت‌ست که با کمک آن می‌توانید بسیاری از مشکلات ناشی از نصب نرم افزارهای جدید و یا عدم سازگاری درایورها با قطعات سخت افزاری سیستم و مشکلات اجرا نشدن (بالا نیامدن) ویندوز را رفع نمایید.

روال عادی ورود به "سیف مُد" در ویندوزهایی تا قبل از ویندوز ۸، فشردن کلید F8 برروی کیبورد قبل از بالا آمدن ویندوز می‌باشد. اما در ویندوز ۸ با توجه به قابلیت‌های جدید بوت (ممیٹ مترو در بوت)، با فشردن کلید F8 نمی‌توان وارد ممیٹ Safe Mode شد. (مگر با انجام برقی تغییرات)

در این آموزش با روش‌های مختلف ورود به Safe Mode در ویندوز ۸ و ۸.۱ آشنا می‌شوید.

برای ورود به ممیٹ Safe Mode در ویندوز ۸ و ۸.۱ چندین روش وجود دارد که در ادامه دو روش بصورت تصویری آموزش داده می‌شود.

## ورود به Safe Mode از طریق اعمال تغییرات در MSConfig

◀ توجه ▶

روش ورود به Safe Mode از طریق اعمال تغییرات در MSConfig یا همان System Configuration قابل استفاده در تمامی نگارش‌های ویندوز می‌باشد.

۱- Run را اجرا نمایید.

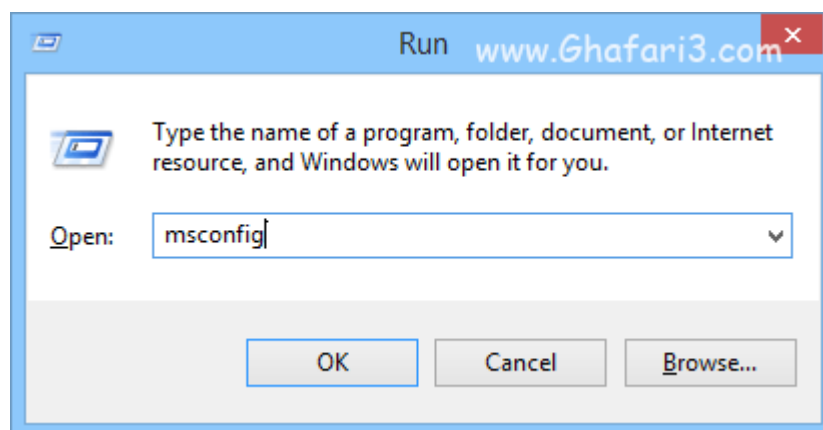
در ویندوز ۸ و ۸.۱ برای دسترسی به Run کلیدهای ترکیبی Win+X را بر روی کیبورد فشار دهید و در منوی نمایش داده شده بر روی Run کلیک کنید.

- برای دسترسی به پنجره Run در تمامی نگارش‌های ویندوز می‌توانید از کلیدهای ترکیبی "Win+R" بر روی کیبورد استفاده نمایید.

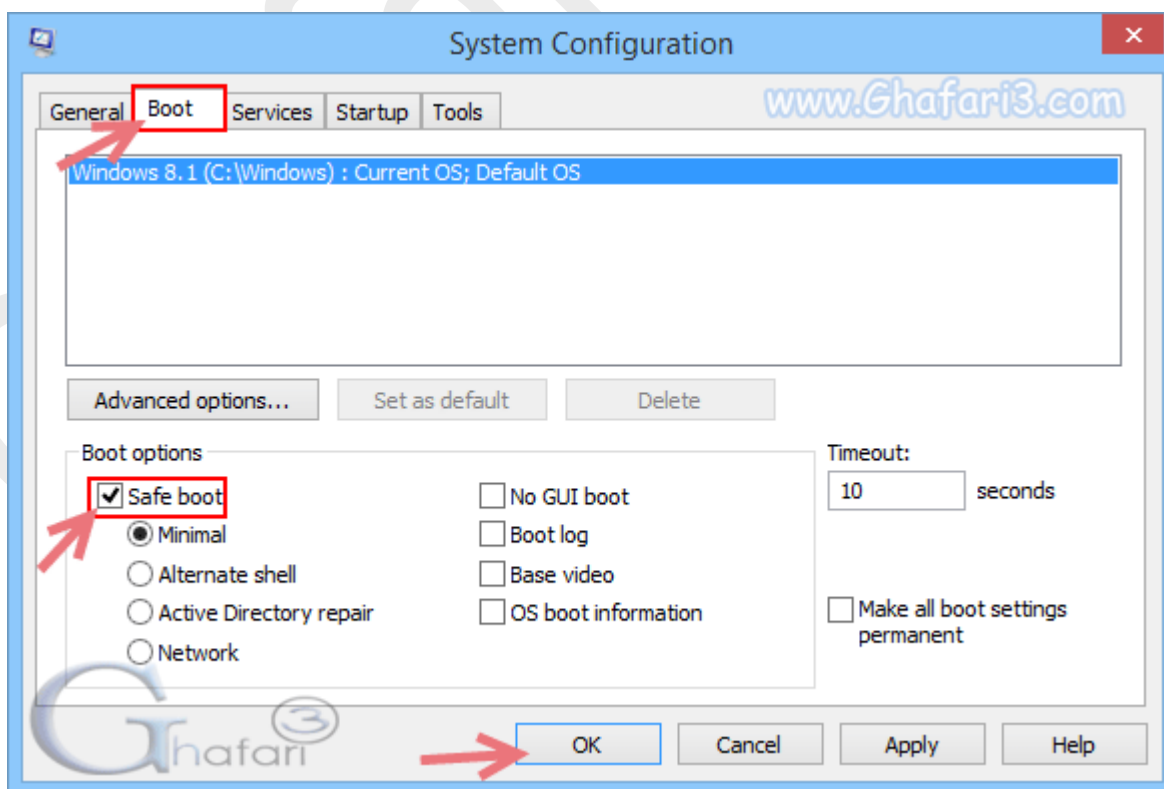
تصویری از کلید ویندوز یا پنجره بر روی کیبورد که با فشردن همزمان آن با کلید R پنجره Run اجرا می‌شود



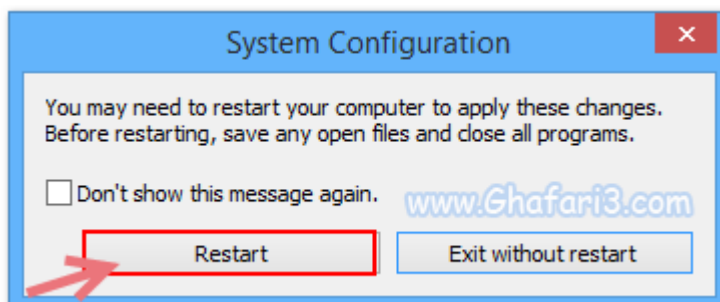
۲- عبارت **msconfig** را وارد کرده و بر روی **OK** کلیک کنید تا پنجره System Configuration باز شود.



۳- در پنجره باز شده به بخش **Boot** بروید. شبیه به تصویر زیر گزینه **Safe boot** را فعال نمایید. پس از فعال‌سازی گزینه **Safe boot**، گزینه **Minimal** بصورت پیش‌فرض فعال خواهد شد. بر روی **OK** کلیک نمایید. **نکته:** در صورت انتخاب گزینه‌ی **Network**، در محیط **Safe Mode** به اینترنت و شبکه نیز دسترسی خواهید داشت.



۴- در پیام نشان داده شده بر روی **Restart** کلیک کنید. ویندوز ریست شده و در حالت **Safe Mode** راه اندازی فواید شد.



◀ توجه ▶ ◀ توجه ▶

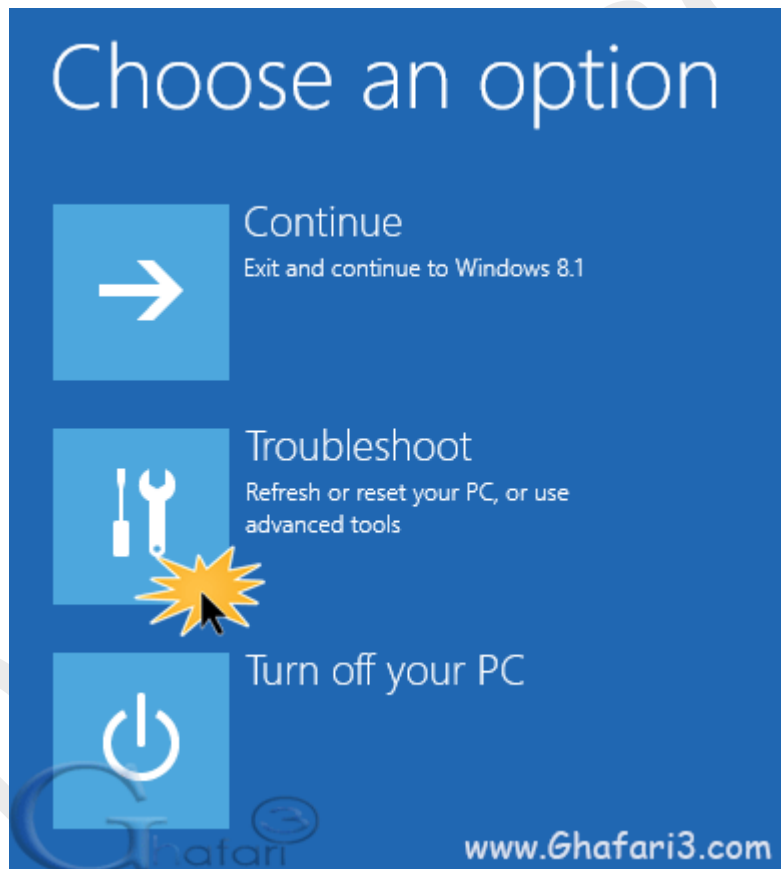
تا زمانی که گزینه Safe boot فعال باشد، ویندوز در حالت Safe Mode راه اندازی فواید شد. برای غیرفعال کردن این گزینه، پس از ورود به Safe Mode، مجدداً Run را اجرا کرده و عبارت msconfig را وارد نمایید. بر روی OK کلیک کرده و مجدداً به بخش Boot مراجعه نمایید و **گزینه Safe boot را غیرفعال کنید**. با کلیک بر روی OK و ریست، ویندوز در حالت عادی اجرا فواید شد.

## ورود به Safe Mode از طریق صفحه‌ی Recovery

۱- به صفحه [Advanced startup](#) بروید. برای دسترسی به این صفحه، آموزش تصویری زیر را مشاهده نمایید:

### [آموزش دسترسی به Advanced Startup در ویندوز ۸ و ۸.۱](#)

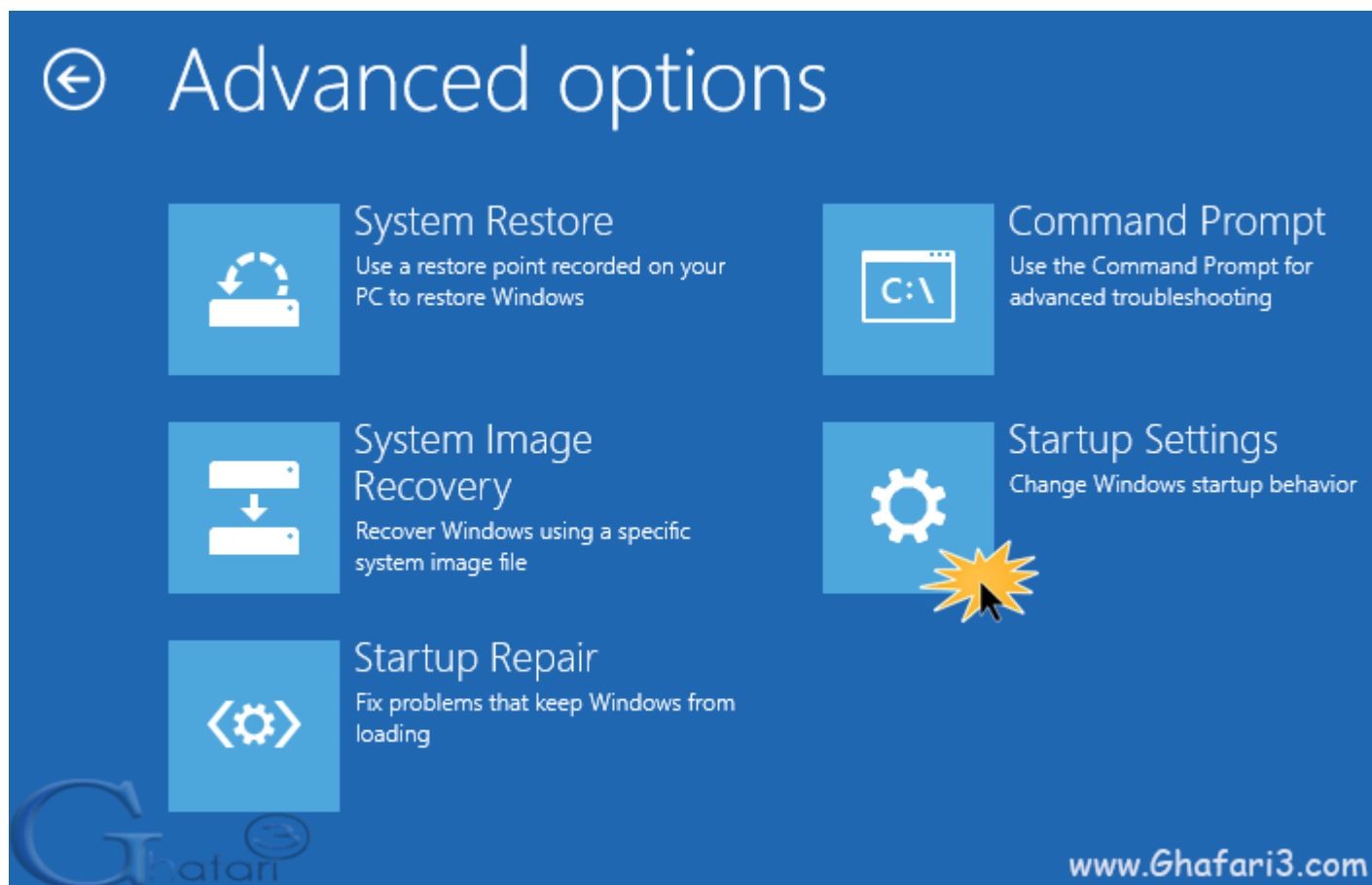
۲- در این مرحله شبیه به تصویر زیر بروی **Troubleshoot** کلیک کنید.





۴- در این مرحله در **ویندوز ۸.۱** بر روی **Startup Settings** کلیک کنید.

توجه داشته باشید که در **ویندوز ۸** این گزینه **Windows Startup Settings** نام دارد.





۵- در نهایت بر روی Restart کلیک نمایید. سیستم ریست خواهد شد.

## ← Startup Settings

Restart to change Windows options such as:

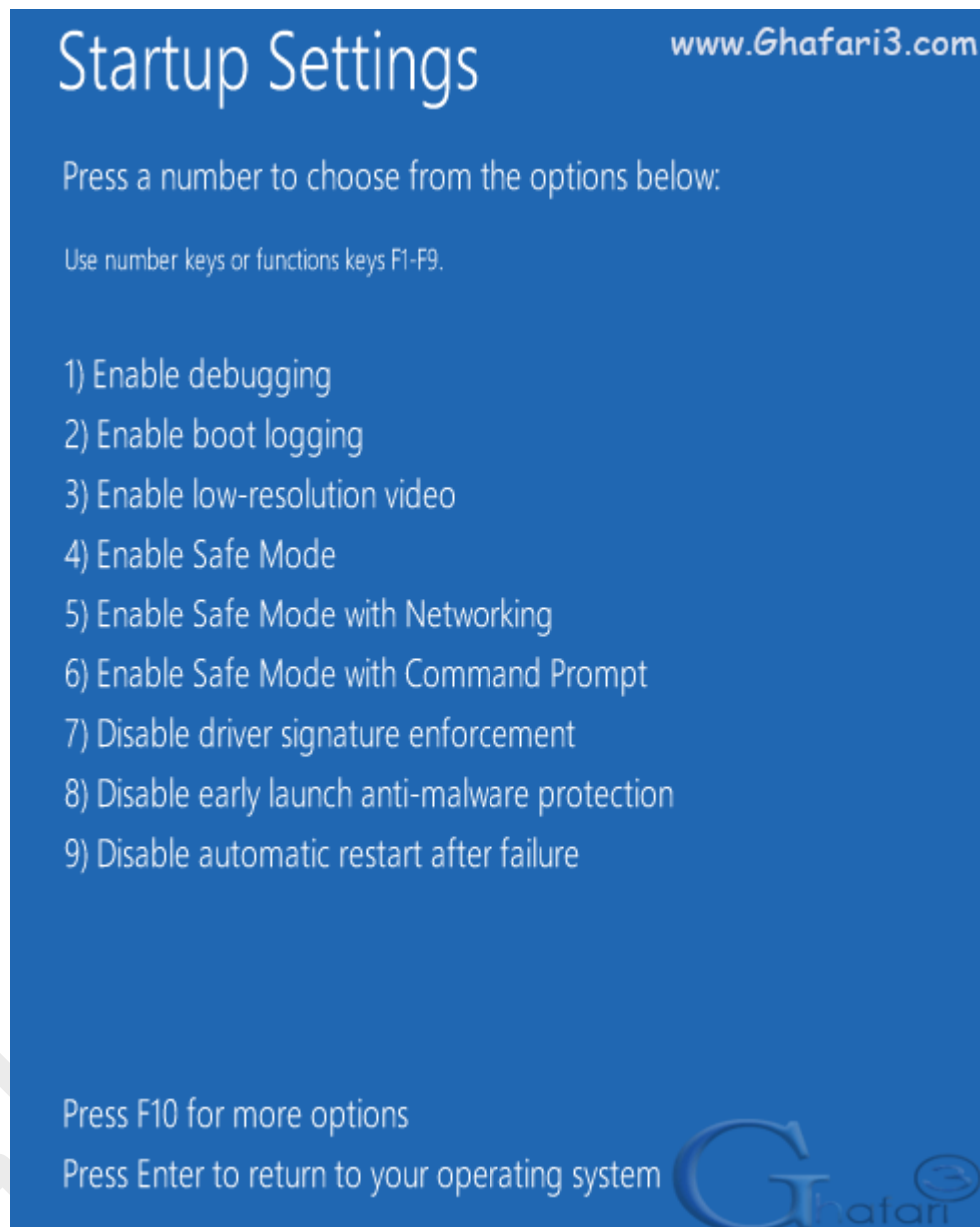
- Enable low-resolution video mode
- Enable debugging mode
- Enable boot logging
- Enable Safe Mode
- Disable driver signature enforcement
- Disable early-launch anti-malware protection
- Disable automatic restart on system failure

[www.Ghafari3.com](http://www.Ghafari3.com)



۶- پس از Restart صفحه زیر مشاهده خواهید کرد. **کلید شماره ۴** را بر روی کیبورد فشار دهید.

**نکته:** در صورت تمایل برای در دسترس بودن شبکه در Safe Mode می‌توانید کلید ۵ را فشار دهید.



۷- ویندوز در حالت Safe Mode راه اندازی خواهد شد.

هرگونه کپی برداری از مطالب آموزشی سایت، فقط با ذکر منبع و لینک به پست آموزشی مجاز است.

سئوالات خود را در سایت مطرح نمایید.

▶ لینک کوتاه این مطلب آموزشی ◀

[www.ghafari3.com/kkdf](http://www.ghafari3.com/kkdf)

[Ghafari3.com](http://Ghafari3.com)  
[Education & Download Central](#)