



نام آموزش:

آموزش ورود به Safe Mode در ویندوز ۱۰

نویسنده: Ghafari3.com

Safe Mode قابلیت‌ست که با کمک آن می‌توانید بسیاری از مشکلات ناشی از نصب نرم افزارهای جدید و یا عدم سازگاری درایورها با قطعات سخت افزاری سیستم و مشکلات اجرا نشدن (بالا نیامدن) ویندوز را رفع نمایید.

روال عادی ورود به "سیف مُد" در ویندوزهایی تا قبل از ویندوز ۸، فشردن کلید F8 بر روی کیبورد قبل از بالا آمدن ویندوز می‌باشد. اما در ویندوز ۸ و ویندوز ۱۰ با توجه به قابلیت‌های جدید بوت (ممیٹ جدید در بوت)، با فشردن کلید F8 نمی‌توان وارد ممیٹ Safe Mode شد. (مگر با انجام برخی تغییرات)

در این آموزش با روش‌های مختلف ورود به Safe Mode در ویندوز ۱۰ آشنا می‌شوید.

برای ورود به ممیٹ Safe Mode در ویندوز ۱۰ چندین روش وجود دارد که در ادامه دو روش بصورت تصویری آموزش داده می‌شود.

ورود به Safe Mode از طریق اعمال تغییرات در MSConfig



روش ورود به Safe Mode از طریق اعمال تغییرات در MSConfig یا همان System Configuration قابل استفاده در تمامی نگارش‌های ویندوز می‌باشد.

۱- Run را اجرا نمایید.

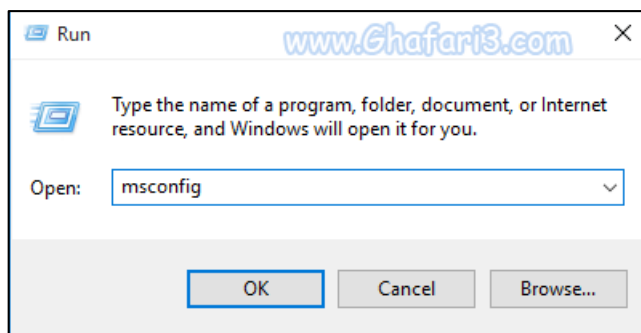
در ویندوز ۱۰ برای دسترسی به Run کلیدهای ترکیبی **Win+X** را بر روی کیبورد فشار دهید و یا بر روی منوی استارت راست کلیک کنید و سپس در منوی نمایش داده شده بر روی Run کلیک کنید.

- برای دسترسی به پنجره Run در تمامی نگارش‌های ویندوز می‌توانید از کلیدهای ترکیبی "**Win+R**" بر روی کیبورد استفاده نمایید.

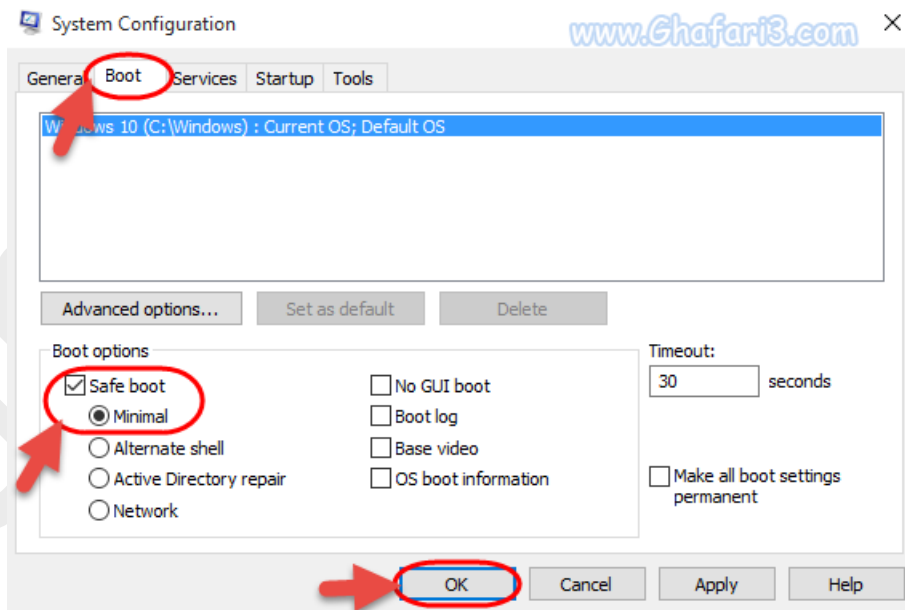
تصویری از کلید ویندوز یا پنجره بر روی کیبورد که با فشردن همزمان آن با کلید R پنجره Run اجرا می‌شود



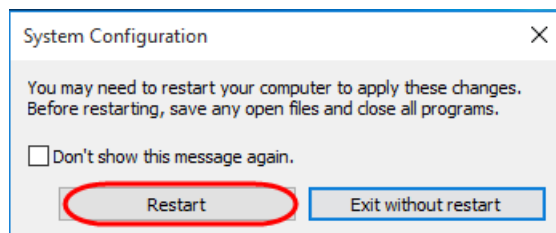
۲- عبارت **msconfig** را وارد کرده و بر روی **OK** کلیک کنید تا پنجره **System Configuration** باز شود.



۳- در پنجره باز شده به بخش **Boot** بروید. شبیه به تصویر زیر گزینه **Safe boot** را فعال نمایید. پس از فعال‌سازی گزینه **Safe boot**، گزینه **Minimal** بصورت پیش‌فرض فعال خواهد شد. بر روی **OK** کلیک کنید.
نکته: در صورت انتخاب گزینه **Network**، در محیط **Safe Mode** به اینترنت و شبکه نیز دسترسی خواهید داشت.



۴- در پیام نشان داده شده بر روی **Restart** کلیک کنید. ویندوز ریست شده و در حالت **Safe Mode** راه اندازی خواهد شد.



◀ توجیه ▶ ▶ توجیه ◀

تا زمانی که گزینه Safe boot فعال باشد، ویندوز در حالت Safe Mode راه اندازی خواهد شد. برای غیرفعال کردن این گزینه، پس از ورود به Safe Mode، مجدداً Run را اجرا کرده و عبارت msconfig را وارد کنید. بر روی OK کلیک کرده و مجدداً به بخش Boot مراجعه کنید و **گزینه Safe boot را غیرفعال کنید**. با کلیک بر روی OK و ریست، ویندوز در حالت عادی اجرا خواهد شد.

ورود به Safe Mode از طریق صفحه‌ی Recovery

۱- به صفحه‌ی Advanced startup بروید. برای دسترسی به این صفحه، آموزش تصویری زیر را مشاهده کنید:

[آموزش دسترسی به Advanced Startup در ویندوز ۱۰](#)

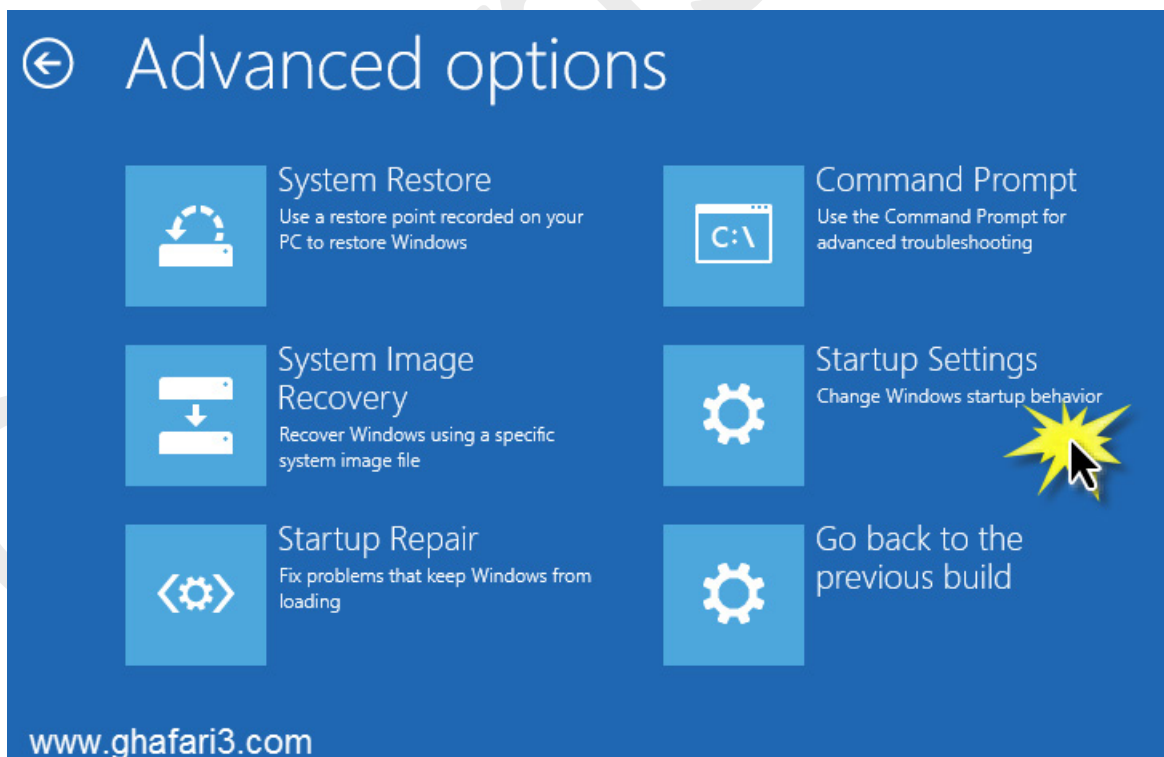
۲- در این مرحله شبیه به تصویر زیر بر روی **Troubleshoot** کلیک کنید.



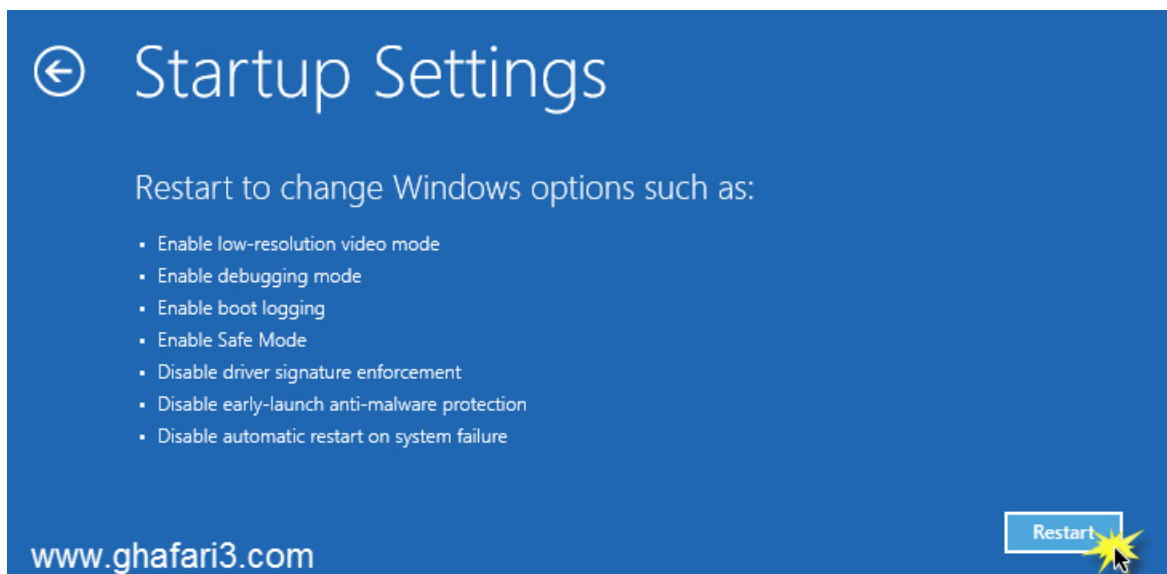
۳- بر روی **Advanced options** کلیک کنید.



۴- در این مرحله بر روی **Startup Settings** کلیک کنید.



۵- در نهایت بر روی Restart کلیک کنید تا سیستم ریست شود.



۶- پس از Restart صفحه‌ی زیر مشاهده خواهید کرد. **کلید شماره‌ی ۴** را بر روی کیبورد فشار دهید.

نکته: در صورت تمایل برای در دسترس بودن شبکه در Safe Mode می‌توانید کلید ۵ را فشار دهید.

نکته: در صورت تمایل برای در دسترس بودن CMD در Safe Mode می‌توانید کلید ۶ را فشار دهید.

Startup Settings

Press a number to choose from the options below:

Use number keys or functions keys F1-F9.

- 1) Enable debugging
- 2) Enable boot logging
- 3) Enable low-resolution video
- 4) Enable Safe Mode
- 5) Enable Safe Mode with Networking
- 6) Enable Safe Mode with Command Prompt
- 7) Disable driver signature enforcement
- 8) Disable early launch anti-malware protection
- 9) Disable automatic restart after failure

Press F10 for more options

Press Enter to return to your operating system

www.ghafari3.com

۷- ویندوز در حالت Safe Mode راه اندازی خواهد شد.

هرگونه کپی برداری از مطالب آموزشی سایت، فقط با ذکر منبع و لینک به پست آموزشی مجاز است.

سئوالات خود را در سایت مطرح نمایید.

▶ لینک کوتاه این مطلب آموزشی ◀

www.ghafari3.com/3uux

Ghafari3.com
[Education & Download Central](http://Ghafari3.com)