



نام آموزش:

آموزش ساختن کانکشن دیال آپ در ویندوز ۸ و ۸.۱

نویسنده: Ghafari3.com

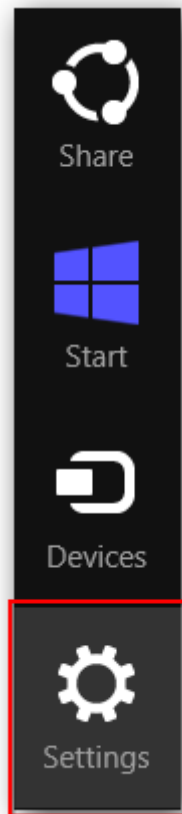
مروری بر آمارهای مربوط به ضریب نفوذ اینترنت گویای آن است که همچنان دایال آپ سومین روش ایرانیان برای اتصال به اینترنت است.

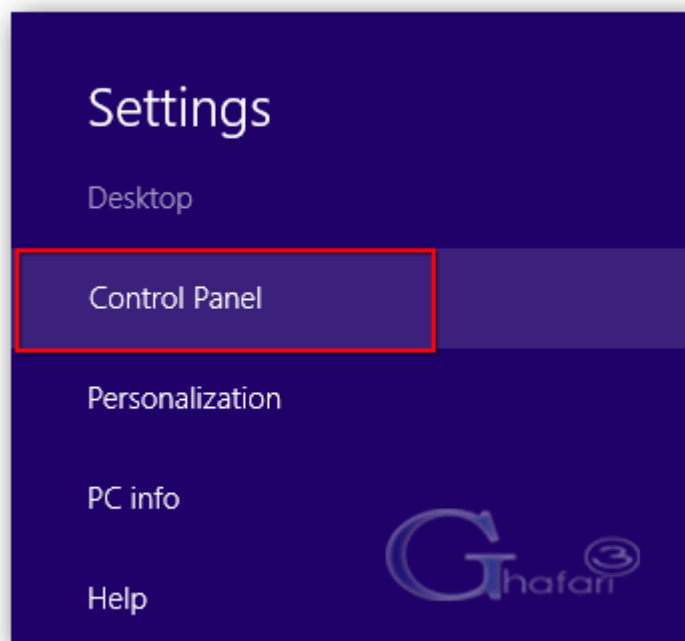
اگرچه مدتیست از نظر بسیاری دایال آپ به فاطرها پیوسته اما نگاهی به آمار ضریب نفوذ این شیوهی اتصال، گویای آن است که هنوز استانهای مختلف در ایران از این شیوه بهره میبرند و در این میان هر چه ضریب نفوذ اینترنت در یک استان بالاتر باشد میزان استفاده از دایال آپ هم در آن افزایش پیدا می کند. ([جزئیات بیشتر در این زمینه در ایستا](#))

در این آموزش شما را با چگونگی ایجاد کانکشن Dial-up (دایل آپ) یا اصطلاحاً دایل آپ در ویندوز ۸ و ۸.۱ آشنا می کنیم.

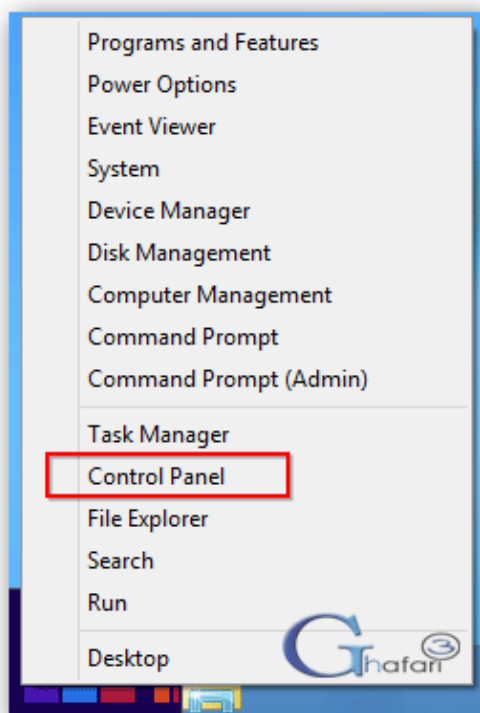
برای ایجاد کانکشن Dial-up در ویندوز ۸ و ۸.۱ مراحل زیر را انجام دهید:

۱- موس را در گوشه بالا یا پایین سمت راست دسکتاپ قرار دهید و از نوار چارمز (Charms Bar) بروی Settings و سپس بروی Control Panel کلیک کنید.





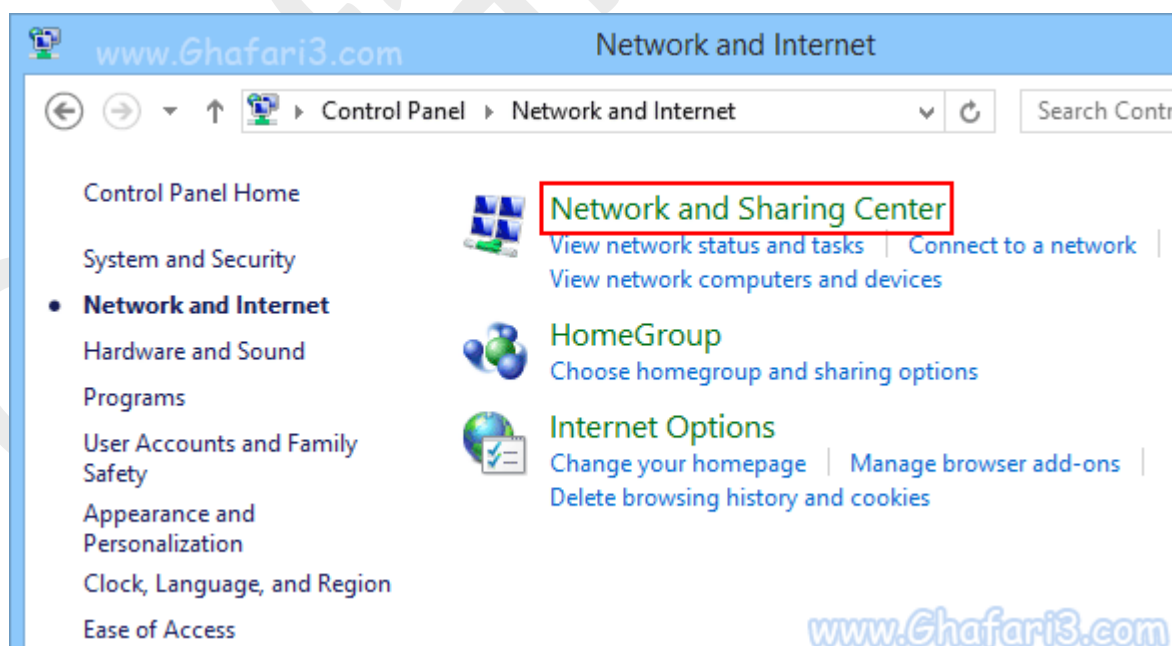
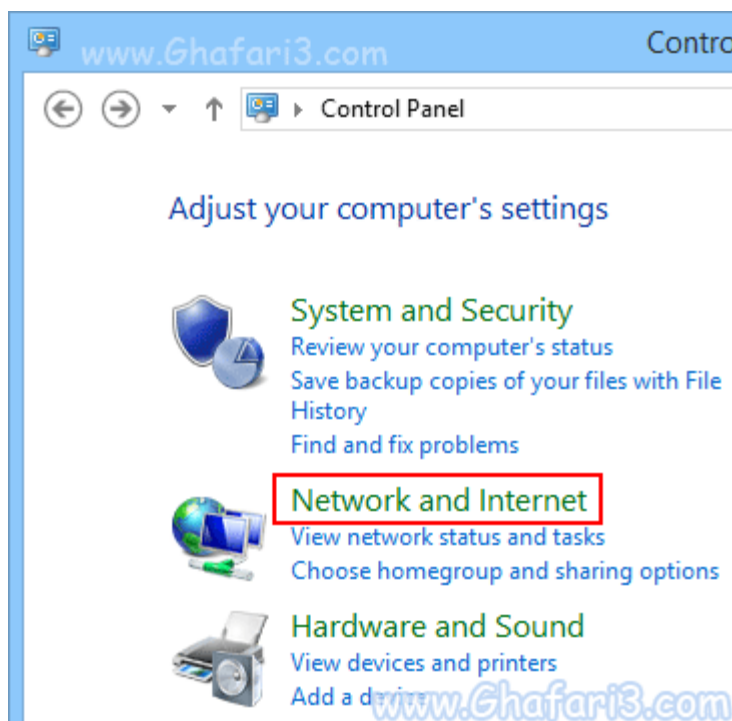
توجه داشته باشید در ویندوز ۸ و ۸.۱ با راست کلیک بر روی Start در گوشه چپ و پایین دسکتاپ نیز Control Panel در دسترس خواهد بود. همچنین می‌توانید از کلیدهای ترکیبی "Win + X" نیز بر روی کیبورد استفاده نمایید.



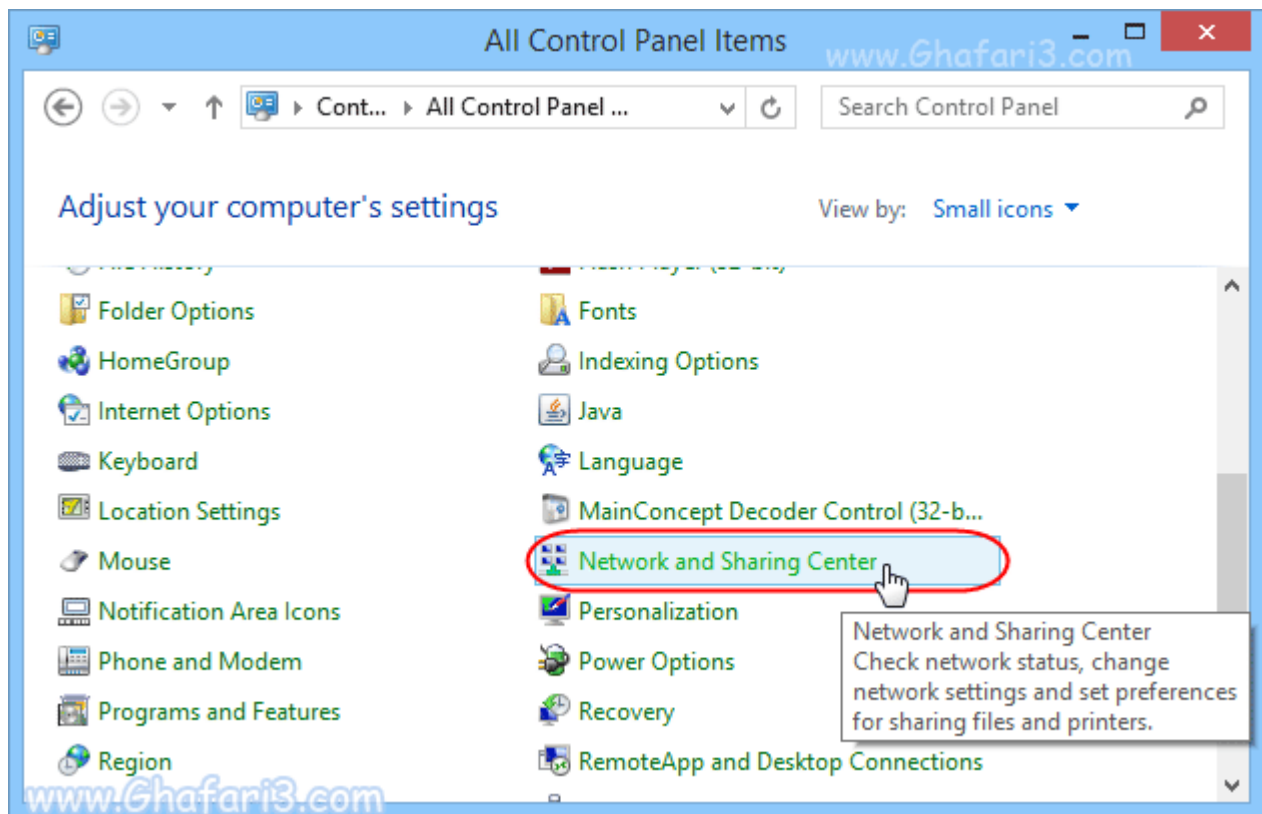
۲- با استفاده از یکی از روش‌های زیر وارد **Network and Sharing Center** شوید:

اگر کنترل پنل در حالت نمایشی **Category** می‌باشد شبیه به تصویر زیر به

Network and Internet > Network and Sharing Center مراجعه نمایید.

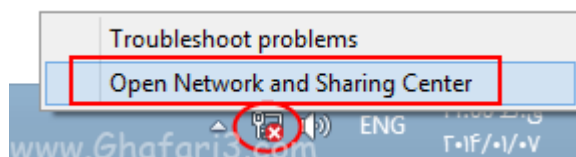


اگر کنترل پنل در حالت نمایشی **Icons** می‌باشد شبیه به تصویر زیر بر روی **Network and Sharing Center** کلیک نمایید.



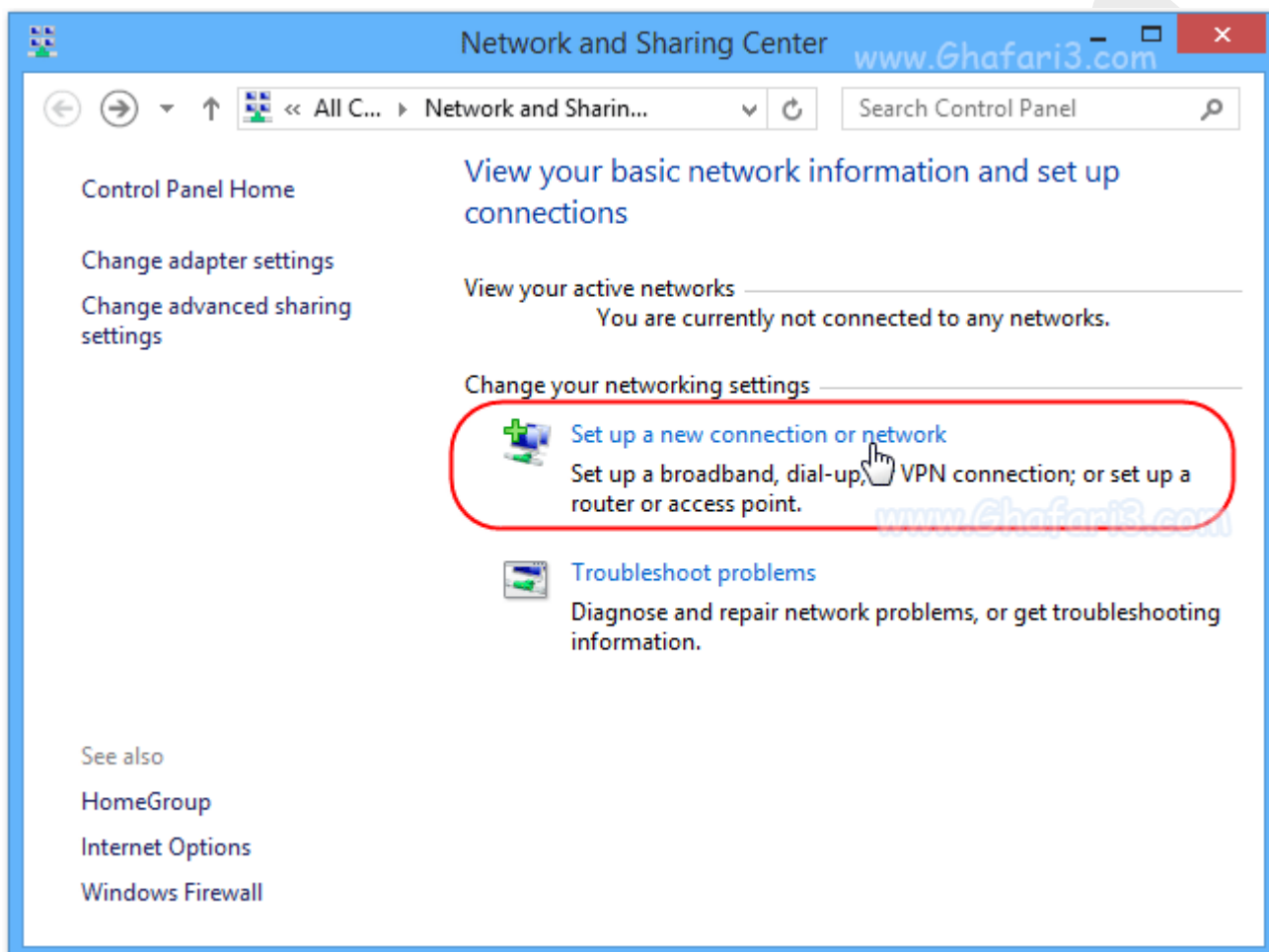
◀ نکته ▶

برای دسترسی سریع به پنجره‌ی **Network and Sharing Center** می‌توانید بر روی آیکن شبکه در Notification Area (یا همان System Tray) در کنار ساعت ویندوز راست کلیک کرده و بر روی **Open Network and Sharing Center** کلیک کنید.

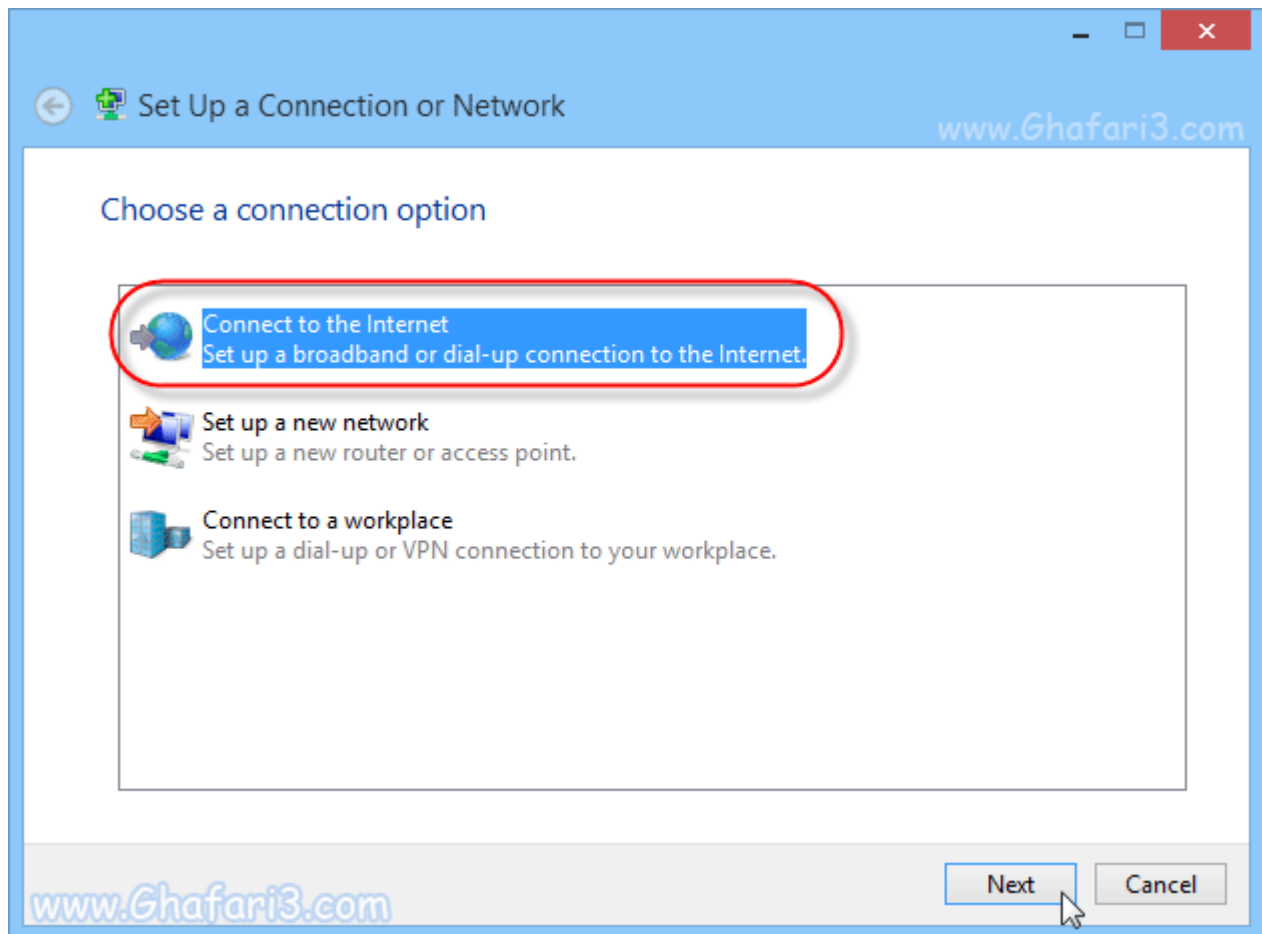


۳- در پنجره‌ی Network and Sharing Center شبیه به تصویر زیر بر روی

Setup a new connection or network کلیک کنید.



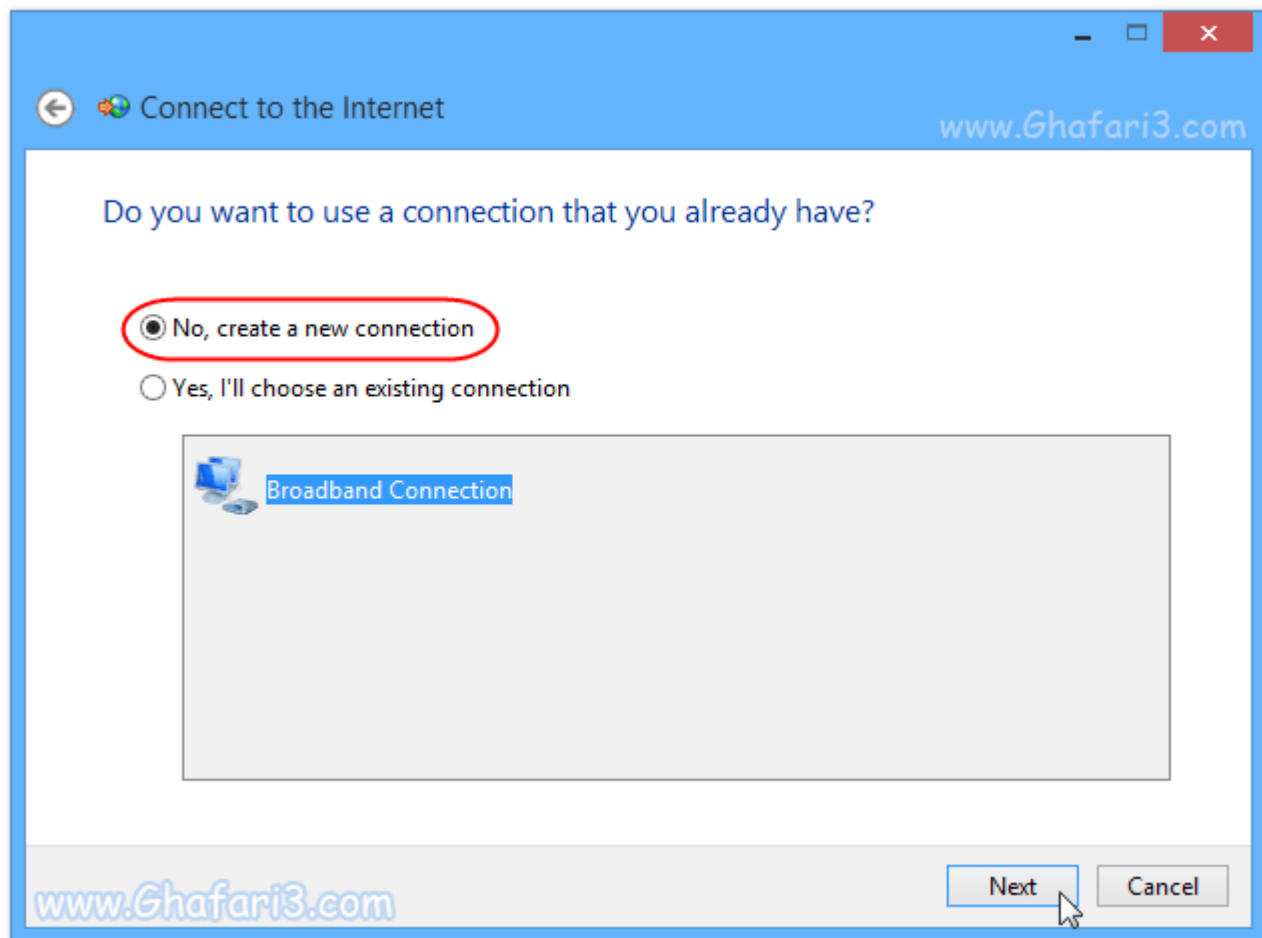
۴- گزینه **Connect to the Internet** را انتخاب کرده و بر روی **Next** کلیک نمایید.



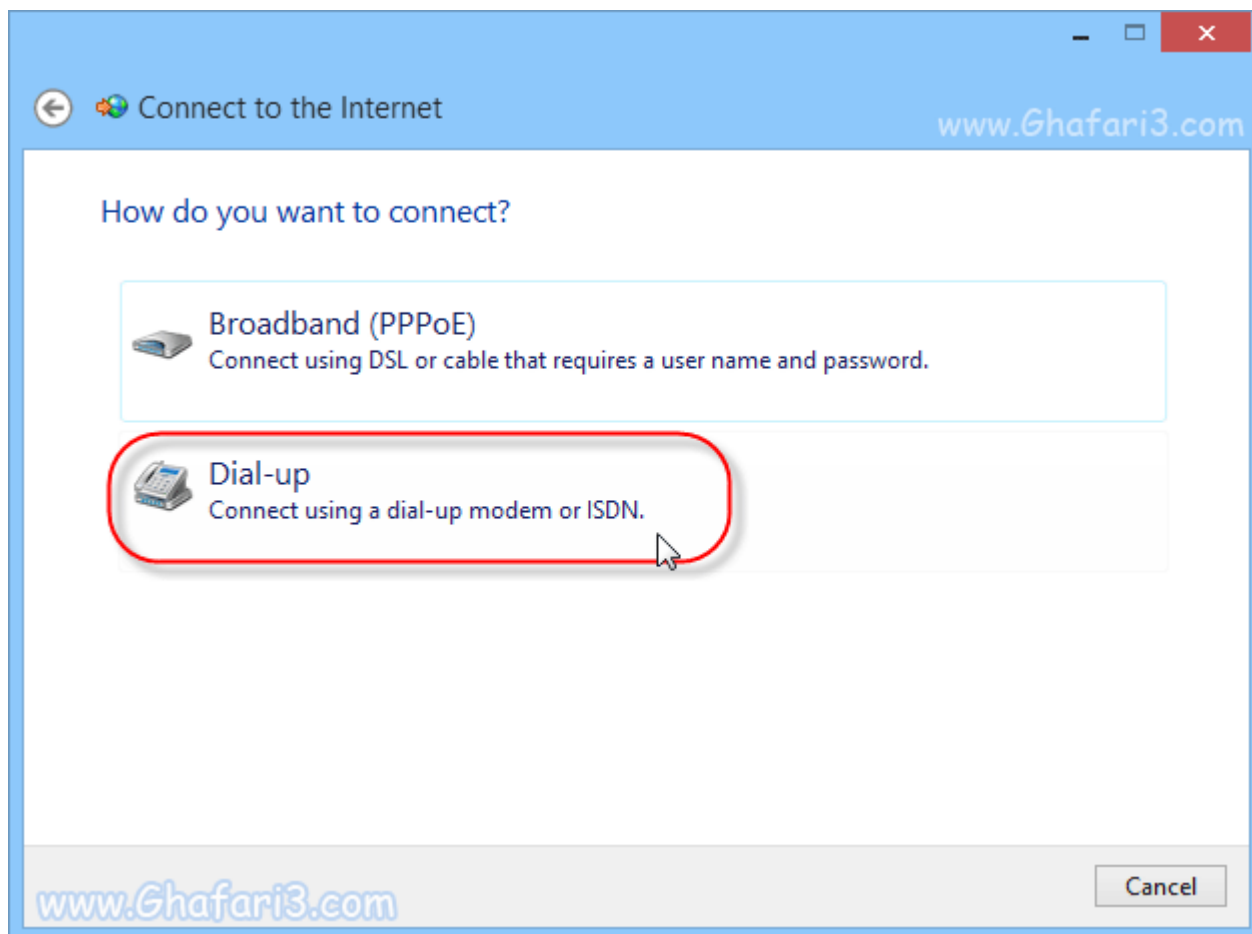
◀ توجه ▶

در این مرحله اگر قبلاً یک یا چند کانکشن (Dial-up یا هر نوع دیگر) بر روی ویندوز شما ایجاد شده باشد پیام زیر را مشاهده خواهید کرد که باید گزینه

No, create a new connection را انتخاب کرده و بر روی **Next** کلیک نمایید.



۵- بر روی گزینه Dial-up کلیک کنید.



۶- در این پنجره در بخش Dial-up phone number شماره تلفن برای اتصال به سرویس دهنده اینترنت، در بخش User name نام کاربری و در بخش Password شناسه عبوری را که شرکت ارائه دهنده سرویس اینترنت دیال آپ در اختیار شما قرار داده است، وارد نمایید.

◀ نکته ▶

اگر از اینترنت‌های هوشمند برای اتصال دیال آپ استفاده می‌کنید معمولاً وارد کردن شماره تلفن سرویس دهنده کافی می‌باشد و باید گزینه‌های یوزرنیم و پسورد را خالی باقی بگذارید.

Connect to the Internet

Type the information from your Internet service provider (ISP)

Dial-up phone number: [Phone number your ISP gave you] [Dialing Rules](#)

User name: [Name your ISP gave you]

Password: [Password your ISP gave you]

Show characters

Remember this password

Connection name: Dial-up Connection 2

Allow other people to use this connection
This option allows anyone with access to this computer to use this connection.

[I don't have an ISP](#)

Connect Cancel

◀ نکته ▶

با انتخاب Show characters پسورد وارد شده به شما نشان داده خواهد شد .

◀ نکته ▶

برای اینکه در آینده نیازی نباشد تا مدام رمز عبور را وارد کنید، گزینه Remember this password را فعال نمایید.

◀ نکته ▶

در بخش Connection name می‌توانید نامی را برای کانکشن خود به دلخواه وارد کنید.

◀ نکته ▶

با فعال کردن گزینه Allow other people to use this connection، تمامی کاربران ویندوز می‌توانند از این کانکشن استفاده نمایند. در صورت تمایل می‌توانید این گزینه را فعال نمایید.

۷- پس از وارد کردن اطلاعات مورد نیاز، بر روی Connect کلیک نمایید.

◀ نکته ▶

اگر ارتباط شما با مودم دایال آپ و همچنین شرکت ارائه دهنده خدمات برقرار باشد، پیام You are connected to the internet نشان داده می‌شود. در اینصورت بر روی Close کلیک کرده و به مرور صفحات وب بپردازید.

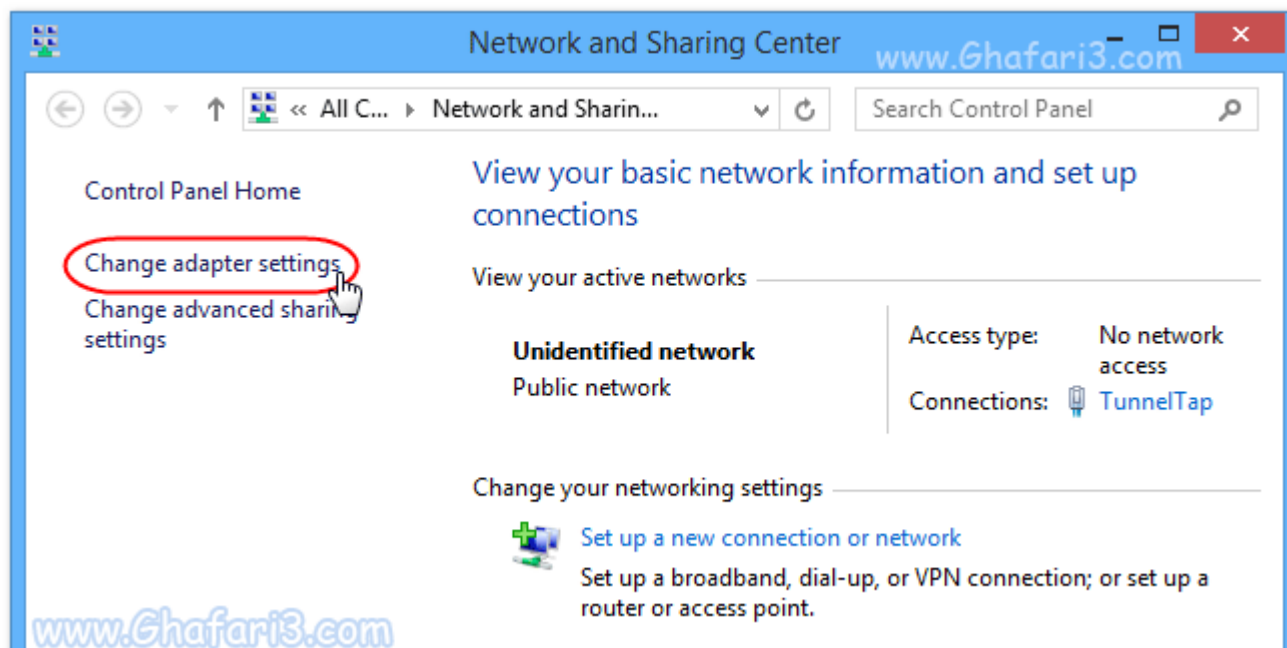
◀ نکته ▶

اگر ارتباط شما با مودم دایال آپ و یا شرکت ارائه دهنده خدمات برقرار نباشد، افطار Connection failed نشان داده می‌شود در اینصورت بر روی

Setup the connection anyway و سپس Close کلیک نمایید تا در هر حال کانکشن Dial-up ایجاد شود. در

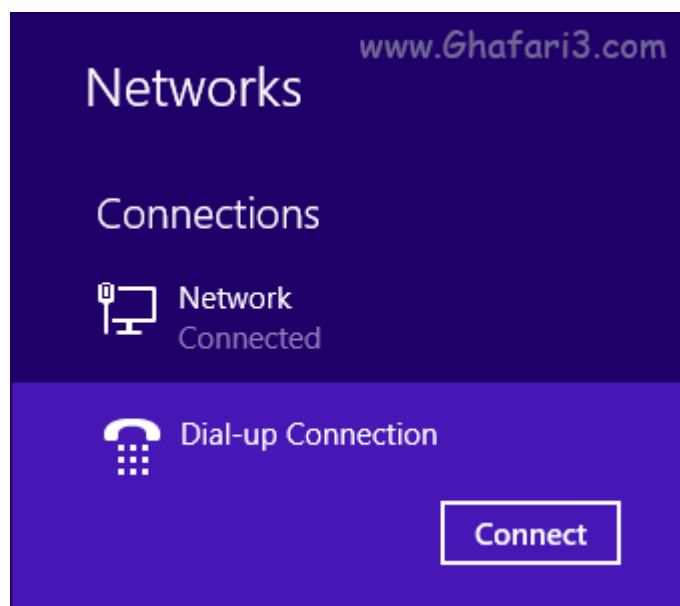
اولین اقدام بررسی کنید که سوکت تلفن به درستی به مودم متصل شده باشد.

برای مشاهده تمامی کانکشن‌های ایجاد شده در ویندوز ۸ و ۸.۱ شبیه به تصویر زیر در پنجره Network and Sharing Center در گوشه بالا سمت چپ بر روی لینک Change adapter settings کلیک نمایید.



◀ نکته ▶

برای اتصال به کانکشن Dial-up ، بر روی آیکن شبکه در (Notification Area یا همان System Tray در کنار ساعت ویندوز، **چپ کلیک** نمایید تا کانکشن‌های موجود برای اتصال نشان داده شوند. با کلیک بر روی کانکشن مورد نظر و سپس کلیک بر روی Connect ، پنجره کانکشن باز می‌شود و می‌توانید به آن متصل شوید.



هرگونه کپی‌برداری از مطالب آموزشی سایت، فقط با ذکر منبع و لینک به پست آموزشی مجاز است.

سئوالات و دیدگاه‌های خود را در سایت مطرح نمایید.

▶ لینک کوتاه این مطلب آموزشی ◀

www.ghafari3.com/kkd8